



Ruhsat engeli tarihe karıştı

Büyükşehir Belediyesi, Osmangazi ilçesi Akpınar Mahallesi'nde bulunan 1050 Konutlar Kentsel Dönüşüm Alanı'ndaki yeşil alanı işgalden kurtararak yeniden kent halkının kullanımına kazandırdı. 1050 Konutlar Kentsel Dönüşüm Alanı içerisinde yer alan 6094 ada 33 parseldeki yeşil alanın Maliye Hazinesi'nden **Bursa Büyükşehir Belediyesi** mülkiyetine devredilmesinin ardından, alanda bulunan yapıya

ilişkin hukuki ve idari süreçler tamamlandı. Yapı için enkaz bedelinin ödenmesiyle birlikte tahliye ve yıkım işlemleri başlatıldı. Maliye Hazinesi döneminde bir kiracıya tahsis edilen taşınmazın, kullanım protokolünün sona ermesine rağmen kullanılmaya devam edildiğinin tespit edilmesi üzerine süreç yargıya taşındı. Yürütülen hukuki süreçler sonucunda ilgili kişinin kiracılık sıfatının bulunmadığı ve "fuzuli şağil" olduğu mahkeme

kararıyla kesinleşti. Osmangazi Kaymakamı'nın kararı doğrultusunda 30 Nisan 2026 tarihinde tahliye işlemi gerçekleştirildi. Tahliyenin ardından **Bursa Büyükşehir Belediyesi** Yapı Kontrol ekipleri tarafından aynı gün içerisinde yıkım işlemi tamamlandı. Enkaz kaldırma ve çevre temizliği çalışmaları da kısa sürede sonuçlandırıldı. Söz konusu yapının, 1050 Konutlar bölgesinde otopark ruhsatı ile yapı kullanma izin belgelerinin düzenlenmesine engel olduğu ve vatandaşların konutlarına taşınma süreçlerinde mağduriyet yaşadığı belirtildi. Yapının kaldırılmasıyla birlikte bölgedeki ruhsat ve iskan işlemlerinin önündeki engel de ortadan kaldırılmış oldu. **Bursa Büyükşehir Belediyesi'nden** yapılan açıklamada, "Yeniden Yeşil Bursa" hedefi doğrultusunda kamusal alanların korunmasına yönelik çalışmaların kararlılıkla sürdürüleceği vurgulanarak, kentte hiçbir işgale müsamaha gösterilmeyeceği ifade edildi. (BÜLTEN)



'1 MAYIS'TA EMEKÇİLERE ZİYARET

Bursa Büyükşehir Belediyesi Başkan Vekili Şahin Biba, 1 Mayıs Emek ve Dayanışma Günü'nde görevlerinin başında olan emekçileri yalnız bırakmadı.

Günün ilk ziyaretini Hüdavendigar Kent Parkı'na gerçekleştiren Başkan Vekili Şahin Biba, burada Tarım Peyzaj A.Ş Genel Mü-

dürü Semih Polat ve park personeliyle bir araya geldi. Talep, öneri ve görüşleri dinleyen Başkan Vekili Biba, alın teriyle çalışan tüm işçilerin

1 Mayıs Emek ve Dayanışma Günü'nü kutladı.

TERMINALDE YOĞUN MESAİYE

Ardından Bursa Şehirlerarası Otobüs Terminali'ne geçen Başkan Vekili Şahin Biba, BURULAŞ Terminal Hareket Memurluğu'nda BURULAŞ Genel Müdürü Mehmet Kürşat Çapar ve otobüs personeliyle buluştu. Bayram günü görevi başında olan çalışanlarla sohbet ederek özverili hizmetlerinden dolayı teşekkür eden Başkan Vekili Biba, AK Parti Osmangazi İlçe Başkanı Adnan Kurtuluş ile birlikte terminalde seyahat hazırlığındaki vatandaşlarla da sohbet ederek hayırlı yolculuklar diledi. Terminaldeki zabıta noktasını da ziyaret eden Başkan Vekili Biba, ekiplerden çalışmalar hakkında bilgi aldı. Son olarak Ulaşım Dairesi Başkanı Rüştü Şanlı ile birlikte Şehirlerarası Otobüs Terminali'ne giden yolda görev yapan ekipleri ziyaret eden Başkan Vekili Şahin Biba, yürütülen çalışmalarını ye-



rinde inceleyerek tüm saha emekçilerine iyi bayramlar diledi.

ESNAF VE ÇALIŞANLARA TEŞEKKÜR

Program kapsamında terminal esnafını, taksit durağını ve otobüs bakım merkezini de ziyaret eden Başkan Vekili Biba, iş yerlerini tek tek ge-

zerek esnafa hayırlı işler temennisinde bulundu. 1 Mayıs'ta mesai yapan esnaf ve çalışanlarla sohbet eden Başkan Vekili Biba, şehirde hayatın kesintisiz devam etmesi için emek veren tüm çalışanlara teşekkür etti. (BÜLTEN)



Büyükşehir'den diyabetli öğrencilere sensör desteği

Bursa'da gençlerin daha iyi bir eğitim alabilmesi ve gelecek kaygısı yaşamaması için çalışmalarını sürdüren **Bursa Büyükşehir Belediyesi**, sosyal güvencesi bulunmayan Tip 1 diyabet hastası üniversite öğrencilerine yönelik, 'Şeker Sensörü Desteği'ni başlattı.

Sağlık İşleri Dairesi Başkanlığı koordinesinde hayata geçirilen 'Sürekli Glikoz Ölçüm Sensörü' desteğiyle, üniversitelerin örgün eğitim programlarında öğrenim gören 18 yaş üzerindeki Tip 1 diyabetli gençlerin, kan şekeri seviyelerini gün içerisinde anlık olarak takip edebilmesi amaçlanıyor. **Bursa Büyükşehir Belediyesi** tarafından başlatılan destek programıyla eğitimine devam eden gençlerin yaşam kalitesinin artırılması ve hastalık yönetimlerinin daha güvenli hale gelmesi hedefleniyor.

Projenin başvuruları, 1 Mayıs-15 Mayıs tarihleri arasında alınacak. Destekten yararlanmak isteyen öğrencilerin Bursa'da ikamet etmesi, 18 ya-



şını doldurmuş olması, Tip 1 diyabet tanısına sahip bulunması ve üniversitelerin örgün eğitim programlarında aktif olarak öğrenim görmesi gerekiyor. Değerlendirme süreçlerinin ardından

uygun bulunan öğrencilere sensör desteği sağlanacak.

Başvurular için https://www.bursa.bel.tr/form/?form_id=b8b53cd277 adresi ziyaret edilebilir.(BÜLTEN)



1050 Konutlar'daki yeşil alan işgalden kurtarıldı

Bursa Büyükşehir Belediyesi, Osmangazi ilçesi Akpınar Mahallesi'nde bulunan 1050 Konutlar Kentsel Dönüşüm Alanı'ndaki yeşil alanı işgalden kurtararak yeniden kent halkının kullanımına kazandı. 1050 Konutlar Kentsel Dönüşüm Alanı içerisinde yer alan 6094 ada 33 parseldeki yeşil alanın Maliye Hazinesi'nden **Bursa Büyükşehir Belediyesi** mülkiyetine devredilmesinin ardından, alanda bulunan yapıya ilişkin hukuki ve idari süreçler tamamlandı. Yapı için enkaz bedelinin ödenmesiyle birlikte tahliye ve yıkım işlemleri başlatıldı. Maliye Hazinesi döneminde bir kiracıya tahsis edilen taşınmazın, kullanım protokolünün sona ermesine rağmen kullanılmaya devam edildiğinin tespit edilmesi üzerine süreç yargıya taşındı. Yürütülen hukuki süreçler sonucunda ilgili kişinin kiracılık sıfatının bulunmadığı ve "fuzuli şağıl" olduğu mahkeme kararıyla kesinleşti. Osmangazi Kaymakamı'nın kararı doğrultusunda 30 Nisan 2026 tarihinde tahliye işlemi gerçekleştirildi. Tahliyenin ardından **Bursa Büyükşehir Belediyesi** Yapı Kontrol ekipleri tarafından aynı gün içerisinde yıkım işlemi tamamlandı. Enkaz kaldırma ve çevre temizliği çalışmaları da kısa sürede sonuçlandırıldı. Söz konusu yapının, 1050 Konutlar bölgesinde otopark ruhsatı ile yapı kullanma izin belgelerinin düzenlenmesine engel olduğu ve vatandaşların konutlarına taşınma süreçlerinde mağduriyet yaşadığı belirtildi. Yapının kaldırılmasıyla birlikte bölgedeki ruhsat ve iskan işlemlerinin önündeki engel de ortadan kaldırılmış oldu. **Bursa Büyükşehir Belediyesi**'nden yapılan açıklamada, "Yeniden Yeşil Bursa" hedefi doğrultusunda kamusal alanların korunmasına yönelik çalışmaların kararlılıkla sürdürüleceği vurgulanarak, kentte hiçbir işgale müsama ha gösterilmeyeceği ifade edildi. (BÜLTEN)

DİYABETLİ ÖĞRENCİLERE SENSÖR DESTEĞİ



Bursa Büyükşehir Belediyesi,
Tip 1 diyabet hastası üniver-
site öğrencilerine yönelik 'Sü-
rekli Glikoz Ölçüm Sensörü'
desteğini hayata geçirdi.

1-15 Mayıs tarihleri ara-
sında alınacak başvurularla,
Bursa'da ikamet eden ve ör-
gün eğitimde öğrenim gören
18 yaş üstü öğrenciler des-
tekten yararlanabilecek. Pro-
je ile gençlerin kan şekeri ta-
kibini kolaylaştırmak ve ya-
şam kalitelerini artırmak he-
defleniyor. Proje, özellikle
sosyal güvencesi bulunmayan
gençlere yönelik önemli bir
destek olarak dikkat çekiyor.

ESNAF VE ÇALIŞANLARA TEŞEKKÜR

Bursa Büyükşehir
Belediyesi Başkan
Vekili **Şahin Biba**, 1
Mayıs'ta park çalı-
şanlarından termi-
nal personeline ka-
dar sahadaki emek-
çileri ziyaret ederek



hem bayramlarını kutladı hem de özverili çalış-
malarından dolayı teşekkür etti. ■ 7'DE



Esnaf ve çalışanlara teşekkür

Bursa Büyükşehir Belediyesi Başkan Vekili Şahin Biba, 1 Mayıs Emek ve Dayanışma Günü'nde görevlerinin başında olan emekçileri yalnız bırakmadı. Günün ilk ziyaretini Hüdavendigar Kent Parkı'na gerçekleştiren Başkan Vekili Şahin Biba, burada Tarım Peyzaj A.Ş Genel Müdürü Semih Polat ve park personeliyle bir araya geldi. Talep, öneri ve görüşleri dinleyen Başkan Vekili Biba, alın teriyle çalışan tüm işçilerin 1 Mayıs Emek ve Dayanışma Günü'nü kutladı.

TERMİNALDE YOĞUN MESAIYE ZİYARET

Ardından Bursa Şehirlerarası Otobüs Terminali'ne geçen Başkan Vekili Şahin Biba, BURULAŞ Terminal Hareket Memurluğu'nda BURULAŞ Genel Müdürü Mehmet Kürşat Çapar ve otobüs personeliyle buluştu. (BÜLTEN)



Spor tesisleri yenileniyor!

Bursa Büyükşehir Belediyesi, Bağlarbaşı Mahallesi'ndeki spor tesislerini baştan aşağı yenileyerek daha konforlu hale getiriyor.

Gençleri sporla daha fazla buluşturmak için yatırımlarını sürdüren **Bursa Büyükşehir Belediyesi**, spor altyapısını güçlendirirken mevcut tesisleri de modern hale getiriyor. Bu kapsamda Bağlarbaşı Spor Tesisleri'nde bulunan iki sentetik çim saha ve çevrelerinde yenileme çalışmaları yürütülüyor. Antrenman sahasının zemini baştan aşağı yenilenirken, çevre çitlerinde tadilat ve boya işlemleri de gerçekleştirildi. Profesyonel müsabakalara uygun ölçülerdeki sentetik çim sahanın da çevre çitlerinde tadilat ve boya çalışmaları tamamlanırken, tribünlerde zarar gören bölümler onarılarak yenilendi. Bakım ve onarım çalışmalarının eş zamanlı olarak devam ettiği

tesis, daha estetik ve kullanışlı bir görünüme kavuşturuluyor.

600 GENÇ FUTBOL OYNUYOR

Bağlarbaşı Mahallesi'nin Bursa'nın en büyük mahallelerinden biri olduğunu vurgulayan Bağlarbaşı Spor Kulübü Başkanı Güven Gülüm, spor okulunda 600'e yakın gencin futbol oynadığını söyledi. Büyükşehir Belediyesi'nin duyarlılık göstererek yıpranmış olan halı sahaları yenilediğini belirten Gülüm, "Aylardır istediğimiz antrenmanları yapamıyorduk. Şu anda mahallede müthiş bir sevinç var. Büyükşehir Belediyesi'ne ve çalışmaları yürüten ekiplere teşekkür ederiz" dedi. (BÜLTEN)



Biba, çalışanları yalnız bırakmadı



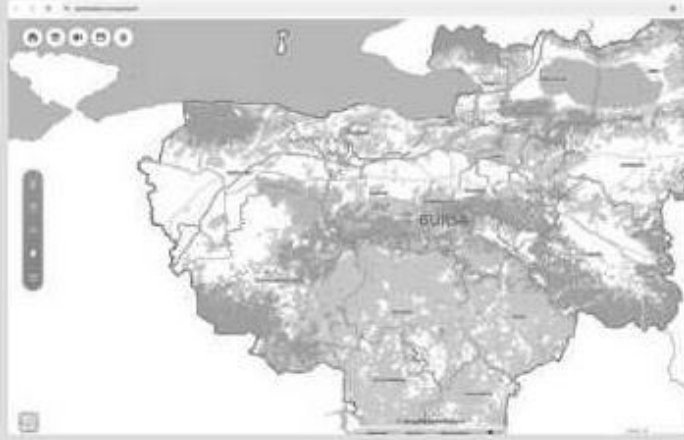
BURSA Büyükşehir Belediyesi

Başkan Vekili **Şahin Biba**, 1 Mayıs Emek ve Dayanışma Günü'nde görevlerinin başında olan emekçileri yalnız bırakmadı. İşçilerin talep, öneri ve görüşlerini dinleyen Başkan Vekili Biba, alın teriyle çalışan tüm işçilerin 1 Mayıs Emek ve Dayanışma Günü'nü kutladı.

Bursa'ya 'Kent Rehberi'

Bursa Büyükşehir Belediyesi Bilgi İşlem Dairesi Başkanlığı Coğrafi Bilgi Sistemleri Şube Müdürlüğü tarafından vatandaşlara rehber olmasıyla hazırlanan '**Bursa** Kent Rehberi', düzenlenen programla belediye personeline anlatıldı.

Kent genelindeki 5000'den fazla önemli nokta (POI) detaylı bir şekilde sunuluyor. Geliştirilen uygulamayla, şehir-



de yaşayan vatandaşların ve Bursa'yı ziyaret eden turistlerin günlük yaşamlarının kolaylaştırılması hedefleniyor. 3 Boyutlu Kent Rehberi ile harita üzerinden adres, önemli mekanlar, yeşil alanlar ve ulaşım bilgilerine hızlıca erişilebiliyor. **Bursa**'yla ilgili tüm mekansal verileri tek bir platformda buluşturan uygulamada, nöbetçi eczaneler, Wi-Fi noktaları, **BESAŞ** satış noktaları, **BUSKI** hizmet noktaları, BUDO ve BBBUS, otoparklar, pazar alanları, günlük kazı çalışmaları, acil durum toplanma alanları yer alıyor. (Bülten)

Vekil Biba'dan emekçilere ziyaret



BURSA Büyükşehir Belediyesi Başkan Vekili **Şahin Biba**, 1 Mayıs Emek ve Dayanışma Günü'nde görevlerinin başında olan emekçileri yalnız bırakmadı. Günün ilk ziyaretini Hüdavendigâr Kent Parkı'na gerçekleştiren Başkan Vekili **Şahin Biba**, park personeliyle bir araya geldi. Talep, öneri ve görüşleri dinleyen **Şahin Biba**, alın teriyle çalışan tüm işçilerin 1 Mayıs Emek ve Dayanışma Günü'nü kutladı.

BURSA Şehirlerarası Otobüs Terminali'ne geçen Biba, bayram günü görevi başında olan çalışanlarla sohbet ederek hizmetlerinden dolayı teşekkür etti. Biba, AK Parti Osmangazi İlçe Başkanı Adnan Kurtuluş ile birlikte terminalde seyahat hazırlığındaki vatandaşlarla da sohbet ederek hayırlı yolculuklar diledi. Biba, şehirde hayatın kesintisiz devam etmesi için emek veren tüm çalışanlara teşekkür etti. ■ **3'TE**

Vekil Biba'dan emekçilere ziyaret



1 Mayıs Emek ve Dayanışma Günü'nde görevlerinin başında olan emekçileri, Bursa Büyükşehir Belediyesi Başkan Vekili Şahin Biba yalnız bırakmadı.

Gökhan İLHAN

BURSA Büyükşehir Belediyesi Başkan Vekili Şahin Biba, dün günün ilk ziyaretine Hüdavendigar Kent Parkı'ndan başladı. Başkan Vekili Şahin Biba, burada Tarım Peyzaj A.Ş Genel Müdürü Semih Polat ve park personeliyle bir araya gelerek talep, öneri ve görüşleri dinledi. Başkan Vekili Biba, alın te-riyle çalışan tüm işçilerin 1 Mayıs Emek ve Dayanışma Günü'nü kutladı.

İKİNCİ DURAK TERMİNAL

İkinci olarak Bursa Şehirlerarası Otobüs Terminali'ne geçen Başkan Vekili Biba, BURULAŞ Terminal Hareket Memurluğu'nda BURULAŞ Genel Müdürü Mehmet Kürşat Çapar ve otobüs personeliyle buluştu. Bayram gününde de görevi başında olan çalışanlarla sohbet ederek öz-



Şahin Biba

verili hizmetlerinden dolayı teşekkür eden Biba, AK Parti Osmangazi İlçe Başkanı Adnan Kurtuluş ile terminalde seyahat hazırlığındaki vatandaşlarla da sohbet etti. Terminaldeki zabıta noktasını da ziyaret etmeyi ihmal etmeyen Biba, ekiplerden çalışmalar hakkında bilgi de aldı. Ulaşım

Dairesi Başkanı Rüştü Şanlı ile birlikte Şehirlerarası Otobüs Terminali'ne giden yan yolda görev yapan ekipleri ziyaret eden Başkan Vekili Şahin Biba, yürütülen çalışmalarını inceleyerek tüm saha emekçilerine iyi bayramlar diledi.

BAŞKAN VEKİLİ BİBA'DAN TEŞEKKÜR

Ayrıca terminal esnafını, taksi durağını ve otobüs bakım merkezini de ziyaret eden Başkan Vekili Biba, iş yerlerini tek tek gezerek esnafa hayırlı işler diledi. 1 Mayıs'ta mesai yapan esnaf ve çalışanlarla sohbet eden Başkan Vekili Biba, şehirde hayatın kesintisiz devam etmesi için emek veren tüm çalışanlara gönülden teşekkür etti.

BİBA'DAN 1 MAYIS MESAİSİ

» AHMET GÜLTEKİN

Bursa Büyükşehir Belediyesi Başkanvekili Şahin Biba, 1 Mayıs Emek ve Dayanışma Günü'nde görevlerinin başında olan emekçileri yalnız bırakmadı. Günün ilk ziyaretini Hüdavendigâr Kent Parkı'na gerçekleştiren Başkan Vekili **Şahin Biba**, burada Tarım Peyzaj A.Ş Genel Müdürü Semih Polat ve park personeliyle bir araya geldi. Talep, öneri ve görüşleri dinleyen Başkanvekili Biba, alın teriyle çalışan tüm işçilerin 1 Mayıs Emek ve Dayanışma Günü'nü kutladı. Ardından Bursa Şehirlerarası Otobüs Terminali'ne geçen Başkanvekili **Şahin Biba**, BURU-



LAŞ Terminal Hareket Memurluğu'nda **BURULAŞ** Genel Müdürü Mehmet Kürşat Çapar ve otobüs personeliyle buluştu. Program kapsamında terminal esnafını,

taksi durağını ve otobüs bakım merkezini de ziyaret eden Başkanvekili Biba, iş yerlerini tek tek gezerek esnafa hayırlı işler temennisinde bulundu.

DIYABETLİ ÖĞRENCİLERE SENSÖR DESTEĞİ

Gençlerin daha iyi bir eğitim alabilmesi ve gelecek kaygısı yaşamaması için çalışmalarını sürdüren **Bursa Büyükşehir Belediyesi**, sosyal güvencesi bulunmayan Tip 1 diyabet hastası üniversite öğrencilerine yönelik, 'Şeker Sensörü Desteği'ni başlattı. Sağlık İşleri Dairesi Başkanlığı koordinesinde hayata geçirilen 'Sürekli Glikoz Ölçüm Sensörü' desteğiyle, üniversitelerin örgün eğitim programlarında öğrenim gören 18 yaş üzerindeki Tip 1 diyabetli gençlerin, kan şekeri seviyelerini gün içerisinde anlık olarak takip edebilmesi amaçlanıyor. Büyükşehir Belediyesi'nce başlatılan destek programıyla eğitimine devam eden gençlerin yaşam kalitesinin artırılması ve hastalık yönetimlerinin daha güvenli hale gelmesi hedefleniyor. Projenin başvuruları, 1 Mayıs-15 Mayıs tarihleri arasında alınacak. Destekten yararlanmak isteyen öğrencilerin Bursa'da ikamet etmesi, 18 yaşını doldurmuş olması, Tip 1 diyabet tanısına sahip bulunması ve üniversitelerin örgün eğitim programlarında aktif olarak öğrenim görmesi gerekiyor. Değerlendirme süreçlerinin ardından uygun bulunan öğrencilere sensör desteği sağlanacak. Başvurular için https://www.bursa.bel.tr/form/?form_id=b8b53cd277 adresi ziyaret edilebilir. (BÜLTEN)



Tip 1 Diyabet Sensör Desteği

Başvuru Tarihleri
01-15 Mayıs 2020

Kimler Başvurabilir?

- ✓ Bursa'da ikamet eden
- ✓ 18 yaş üzeri
- ✓ Tip 1 diyabet hastası bulunması
- ✓ Üniversitelerin örgün eğitim programlarında kayıt öğrenciler

Başvuru için



Şeker Sensörü Ölçüm Desteği
Bursa Büyükşehir Belediyesi Sağlık İşleri Dairesi Başkanlığı
0212 254 10 00



SU GÜVENLİĞİ İÇİN ÇALIŞMALAR HIZLANDI

Büyükşehir Belediye Başkanvekili **Şahin Biba**, Çınarcık İçme Suyu Arıtma Tesisi'nde devam eden çalışmalarını yerinde inceleyerek yetkililerden kapsamlı bilgi aldı. İncelemeler sırasında tesisin mevcut durumu ve yürütülen teknik süreçler hakkında değerlendirmelerde bulunan Biba, Bursa'nın artan su ihtiyacına dikkat çekti. Kentin içme suyu altyapısının güçlendirilmesi için çalışmaların aralıksız sürdüğünü belirten Biba, olası kesinti ve arz sorunlarının önüne geçmeyi hedeflediklerini ifade etti. Geçmişte yaşanan su kesintilerinin tekrar etmemesi için tüm birimlerin koordinasyon içinde sahada olduğunu vurgulayan Başkanvekili Biba, sürecin her aşamasının titizlikle takip edildiğini söyledi. Biba açıklamasında, "Hemşehrilerimizin en temel hakkı olan suya kesintisiz erişimini sağlamak **Bursa Büyükşehir Belediyesi** olarak en öncelikli sorumluluğumuzdur. Bu doğrultuda altyapımızı kararlılıkla güçlendirmeye devam ediyoruz" dedi. Çınarcık İçme Suyu Arıtma Tesisi'nde yürütülen çalışmaların, Bursa'nın uzun vadeli su güvenliği açısından stratejik önem taşıdığı belirtilirken, yatırımların planlanan takvim doğrultusunda sürdüğü kaydedildi. (BÜLTEN)

Kimler Başvurabilir?

- ✓ Bursa'da ikamet eden
- ✓ 18 yaş üzeri
- ✓ Tip 1 diyabet tanısı bulunan
- ✓ Üniversitelerin örgün eğitim programlarına kayıtlı öğrenciler

Başvuru için



Büyükşehir'den diyabetli öğrencilere sensör desteği

Bursa'da gençlerin daha iyi bir eğitim alabilmesi ve gelecek kaygısı yaşamaması için çalışmalarını sürdüren **Bursa Büyükşehir Belediyesi**, sosyal güvencesi bulunmayan Tip 1 diyabet hastası üniversite öğrencilerine yönelik, 'Şeker Sensörü Desteği'ni başlattı.

Sağlık İşleri Dairesi Başkanlığı koordinesinde hayata geçirilen 'Sürekli Glikoz Ölçüm Sensörü' desteğiyle, üniversitelerin örgün

eğitim programlarında öğrenim gören 18 yaş üzerindeki Tip 1 diyabetli gençlerin, kan şekeri seviyelerini gün içerisinde anlık olarak takip edebil-

mesi amaçlanıyor.

Bursa Büyükşehir Belediyesi tarafından başlatılan destek programıyla eğitimine devam eden gençlerin yaşam kalitesinin artırılması ve hastalık yönetimlerinin daha güvenli hale gelmesi hedefleniyor.

Projenin başvuruları, 1 Mayıs-15 Mayıs tarihleri arasında alınacak. Destekten yararlanmak isteyen öğrencilerin Bursa'da ikamet etmesi, 18 yaşını doldur-

muş olması, Tip 1 diyabet tanısına sahip bulunması ve üniversitelerin örgün eğitim programlarında aktif olarak öğrenim görmesi gerekiyor.

Değerlendirme süreçlerinin ardından uygun bulunan öğrencilere sensör desteği sağlanacak.

Başvurular için https://www.bursa.bel.tr/form/?form_id=b-8b53cd277 adresi ziyaret edilebilir.

/İHA

BÜYÜKŞEHİR'DEN BURSA'YA 'KENT REHBERİ'

Bursa Büyükşehir Belediyesi, geliştirdiği 'Bursa Kent Rehberi' ile şehri ziyaret eden yerli ve yabancı misafirlere tarihi, turistik ve kültürel konularda ücretsiz dijital rehberlik hizmeti sunuyor.

Bursa Büyükşehir Belediyesi Bilgi İşlem Dairesi Başkanlığı Coğrafi Bilgi Sistemleri Şube Müdürlüğü tarafından vatandaşlara rehber olmasıyla hazırlanan 'Bursa Kent Rehberi', düzenlenen

programla belediye personeline anlatıldı.

5000'DEN FAZLA ÖNEMLİ NOKTA

Uygulama, kent hakkında pek çok bilgiye hızlı ve kolay şekilde ulaşım imkanı sunuyor. Kullanıcı dostu ara yüzü ve güçlü harita altyapısı sayesinde ortofotolar, arazi kullanımı, zemin kalitesi haritası, gürültü haritası, nüfus yoğunluğu gibi birçok tematik harita katmanına erişim imkanı sağlanı-

yor. Kent genelindeki 5000'den fazla önemli nokta (POI) detaylı bir şekilde sunuluyor. Geliştirilen uygulamayla, şehirde yaşayan vatandaşların ve Bursa'yı ziyaret eden turistlerin günlük yaşamlarının kolaylaştırılması hedefleniyor.

Wİ-Fİ NOKTALARI, ETKİNLİKLER, KAZI ÇALIŞMALARI...

3 Boyutlu Kent Rehberi ile harita üzerinden adres, önemli me-

kanlar, yeşil alanlar ve ulaşım bilgilerine hızlıca erişilebiliyor. Bursa'yla ilgili tüm mekansal verileri tek bir platformda buluşturan uygulamada, nöbetçi eczaneler, Wi-Fi noktaları, BESAŞ satış noktaları, BUSKİ hizmet noktaları, BUDO ve BBBUS, otoparklar, pazar alanları, günlük kazı çalışmaları, acil durum toplanma alanları yer alıyor. Ayrıca şehir kameraları, panoramik görüntüler, su kesintileri ve etkinlikler gibi dinamik ve-

rilere de anlık olarak erişilebiliyor. Böylece kullanıcılar kentle ilgili güncel gelişmelerden anında haberdar olabiliyor. Bursa'nın simge yapıları ve dokusu da 3 boyutlu olarak incelenebiliyor.

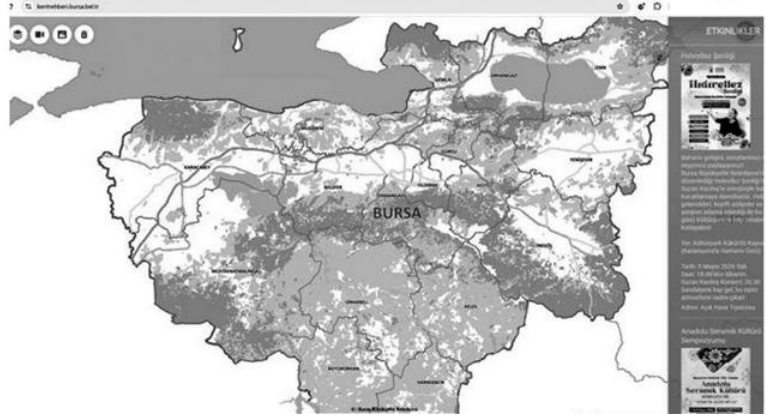
BURSA; BİR TIK KADAR YAKINDA

Sokak, mahalle, kamu kurumları ve turistik noktaların konumunun bulunduğu 'detaylı harita'; kolay adres bulma ve rota oluşturmaların yer aldığı 'adres ara-

ma'; tarihi mekanlar, müzeler ve önemli kültürel alanların görüldüğü 'kültür-turizm'; Osmangazi, Nilüfer ve İnegöl gibi ilçeler için özelleştirilmiş rehberlerin olduğu 'İlçe Rehberleri' bölümleri de uygulamayı daha cazip hale getiriyor.

'Bursa Kent Rehberi'ne' <https://kentrehberi.bursa.bel.tr/> adresinden ulaşılabilir.

- BÜLTEN



BİBA'DAN EMEKÇİLERE ZİYARET

Bursa Büyükşehir Belediyesi Başkan Vekili **Şahin Biba**, 1 Mayıs Emek ve Dayanışma Günü'nde görevlerinin başında olan emekçileri yalnız bırakmadı. Günün ilk ziyaretini Hüdavendigar Kent Parkı'na gerçekleştiren Başkan Vekili **Şahin Biba**, burada Tarım Peyzaj A.Ş Genel Müdürü Semih Polat ve park personeliyle bir araya geldi. Talep, öneri ve görüşleri dinleyen Başkan Vekili Biba, alın teriyle çalışan tüm işçilerin 1 Mayıs Emek ve Dayanışma Günü'nü kutladı.

TEK TEK GEZDİ

Ardından **Bursa** Şehirlerarası Otobüs Terminali'ne geçen Başkan Vekili **Şahin Biba**, **BURULAŞ** Terminal Hareket Memurluğu'nda **BURULAŞ** Genel Müdürü Mehmet Kürşat Çapar ve otobüs personeliyle buluştu. Bayram günü görevi başında olan çalışanlarla sohbet ederek özverili hizmetlerinden dolayı teşekkür eden Başkan Vekili Biba, AK Parti Osmangazi İlçe Başkanı Adnan Kurtuluş ile birlikte terminalde seyahat hazırlığındaki vatandaşlarla da sohbet ederek hayırlı yolculuklar diledi. Terminaldeki zabıta noktasını da ziyaret eden Başkan Ve-

kili Biba, ekiplerden çalışmalar hakkında bilgi aldı. Son olarak Ulaşım Dairesi Başkanı Rüstü Şanlı ile birlikte Şehirlerarası Otobüs Terminali'ne giden yolda görev yapan ekipleri ziyaret eden Başkan Vekili **Şahin Biba**, yürütülen çalışmalarını yerinde inceleyerek tüm saha emekçilerine iyi bayramlar diledi. Program kapsamında terminal esnafını, taksi durağını ve otobüs bakım merkezini de ziyaret eden Başkan Vekili Biba, iş yerlerini tek tek gezerek esnafa hayırlı işler temennisinde bulundu. 1 Mayıs'ta mesai yapan esnaf ve çalışanlarla sohbet eden Başkan Vekili Biba, şehirde hayatın kesintisiz devam etmesi için emek veren tüm çalışanlara teşekkür etti. **(BÜLTEN)**





BÜYÜKŞEHİR'DEN 'DİYABET' DESTEĞİ

Bursa Büyükşehir Belediyesi, sosyal güvencesi bulunmayan Tip 1 diyabet hastası üniversite öğrencilerine yönelik, 'Şeker Sensörü

Desteği'ni başlattı. Uygulama ile gençlerin, kan şekeri seviyelerinin gün içerisinde anlık olarak takip edebilmesi amaçlanıyor. » 4

DIYABETLİ GENÇLERE SENSÖR DESTEĞİ

Bursa Büyükşehir Belediyesi, sosyal güvencesi bulunmayan Tip 1 diyabet hastası üniversite öğrencilerine yönelik 'Şeker Sensörü Desteği' projesini hayata geçirdi. Sağlık İşleri Dairesi Başkanlığı koordinasyonunda başlatılan uygulama kapsamında, örgün eğitimde öğrenim gören 18 yaş üzeri gençlerin kan şekeri seviyelerini gün içinde anlık olarak takip edebilmeleri hedefleniyor. Proje ile öğrencilerin hem sağlık durumlarının daha güvenli yönetilmesi hem de eğitim hayatlarına daha



sağlıklı şekilde devam edebilmeleri amaçlanıyor.

18 YAŞ ŞARTI

Destek programı için başvurular 1 Mayıs ile 15 Mayıs tarihleri arasında alınacak. Başvuru şartları arasında Bursa'da ikamet etmek, Tip 1 diyabet tanısına sahip olmak, 18 yaşını doldurmuş olmak ve üniversitelerin örgün eğitim programlarında aktif öğrenci olmak yer alıyor. Değerlendirmelerin ardından uygun bulunan öğrencilere sürekli glikoz ölçüm sensörü desteği sağlanacak. **(HABER MERKEZİ)**