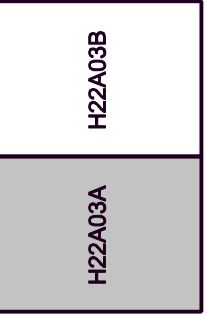




BURSA İLİ, GEMİLİK İLÇESİ, KUÇUKKUMLA MAHALLESİ,
KOYUÇI BÖLGESİNE İLİŞKİN
KUÇUKKUMLA

1/5000 ÖLÇEKLİ NAZIM İMAR PLANI DEĞİŞİKLİĞİ



ÖLÇEK: 1/5000

Dosya Kodu:
PİN: Bursa Büyükşehir Belediye Meclisinin
..... tarih ve sayılı kararı
ile onaylanmıştır.

Alınur AKTAŞ
Büyükşehir Belediye Başkanı

GÖSTERİM

PLAN DEĞİŞİKLİĞİ ONAMA SINIRI

ÖNLEMİLİ ALAN SINIRI

ÖNLEMİLİ ALAN - 21: ÖNLEM ALINABİLECEK NİTELİKTE STABİLİTE SORUNLU ALANLAR

ÖNLEMİLİ ALAN - 51.A: MÜHENDİSLİK PROBLEMLERİ AÇISINDAN ÖNLEM ALINABİLECEK ALANLAR

KONUT ALANLARI

250 : ORTA YOĞUNLUKLU MİSKUN KONUT ALANI

350 : YÜKSEK YOĞUNLUKLU MİSKUN KONUT ALANI

1000 : DÜŞÜK YOĞUNLUKLU GELİŞME KONUT ALANI

1500 : ORTA YOĞUNLUKLU GELİŞME KONUT ALANI

KENTSEL ÇALIŞMA ALANLARI

BELEDİYE HİZMET ALANI

KAMU HİZMET ALANI

TARIM ve HAYVANCILIK TESİS ALANI

AÇIK ve YEŞİL ALANLAR

REKREASYON ALANI

AGAÇLANDIRILACAK ALAN

PARK ve YEŞİL ALAN

BUGÜNKÜ ARAZİ KULLANIMI DEVAM ETTİRİLEREK KORUNACAK ALANLAR

DİĞER TARIM ALANLARI

ÖZEL MAHSUL ALANI

EĞİTİM TESİSLERİ ALANLARI

EĞİTİM ALANI

SOSYAL ve KÜLTÜREL TESİS ALANLARI

KÜLTÜREL TESİS ALANI

SOSYAL TESİS ALANI

İBADET ALANLARI

İBADET ALANI

SU, ATIKSU VE ATIK SİSTEMLERİ

TEKNİK ALTYAPİ ALANI

DERE ALANI

KARAYOLLARI

GENEL OTOPARK ALANI

PLAN HÜKÜMLERİ

6.4. AGAÇLANDIRILACAK ALANLAR

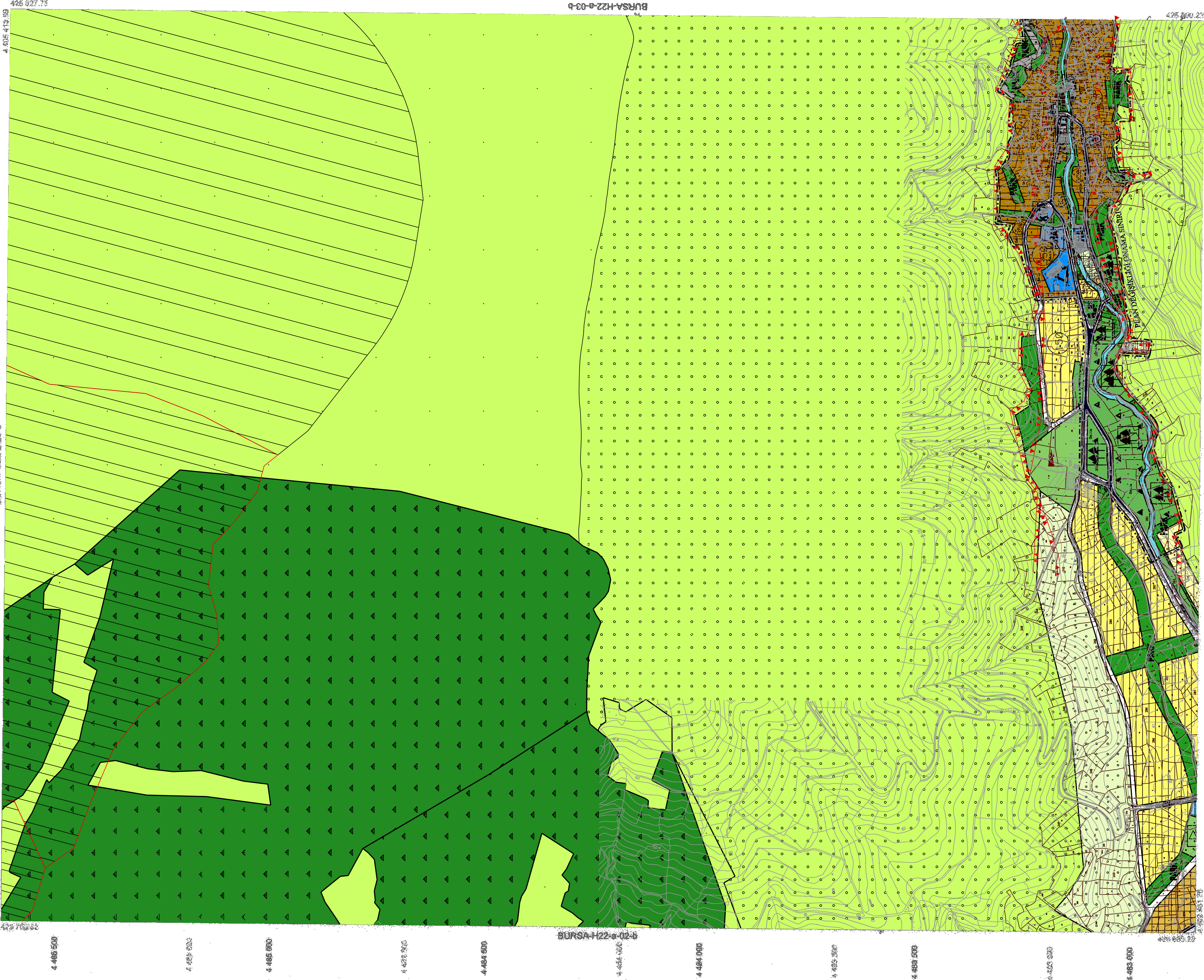
AGAÇLANDIRILACAK ALANLARDA KUNILA KOYUÇI BÖLGESİ 1/1000 ÖLÇEKLİ REVİZYON

UYGULAMA İMAR PLANINDA BELİRLENECEK PLAN HÜKÜMLERİ GEÇERLİ OLACAKTIR.

PLAN DEĞİŞİKLİĞİ ONAMA SINIRI

BURSA-H22-a-03-a

BURSA-G22-d-20-d



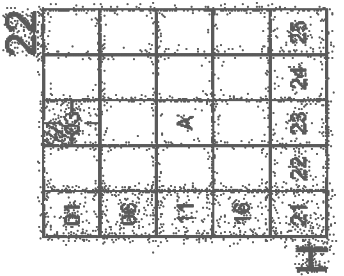
BURSA-H22-a-03-d

426 500
425 500

426 000
425 000

424 500
424 000

424 000
423 500



Teşekkür: 2007 yılında 10 tane yerleşim alanı ile
ayrışık birimlere ayrılmıştır ve 2013 yılında yapılan

Yerleşim alanı ve yerleşim alanlarının ayrılmıştır.

Ayrıca 2007 yılında 10 tane yerleşim alanı ile

Yerleşim alanı ve yerleşim alanlarının ayrılmıştır.

Yerleşim alanı ve yerleşim alanlarının ayrılmıştır.

Yerleşim alanı ve yerleşim alanlarının ayrılmıştır.

Yerleşim alanı ve yerleşim alanlarının ayrılmıştır.

Yerleşim alanı ve yerleşim alanlarının ayrılmıştır.

Yerleşim alanı ve yerleşim alanlarının ayrılmıştır.

Bu harita 15 Temmuz 2008 tarihinde 10 tane yerleşim alanı ile

Yerleşim alanı ve yerleşim alanlarının ayrılmıştır.

Yerleşim alanı ve yerleşim alanlarının ayrılmıştır.

Yerleşim alanı ve yerleşim alanlarının ayrılmıştır.

Yerleşim alanı ve yerleşim alanlarının ayrılmıştır.

Yerleşim alanı ve yerleşim alanlarının ayrılmıştır.

Yerleşim alanı ve yerleşim alanlarının ayrılmıştır.

Yerleşim alanı ve yerleşim alanlarının ayrılmıştır.

İNCELEME

KONTROL

YERLEMLİ İMAR

Yerleşim alanı ve yerleşim alanlarının ayrılmıştır.

Yerleşim alanı ve yerleşim alanlarının ayrılmıştır.

Yerleşim alanı ve yerleşim alanlarının ayrılmıştır.

Yerleşim alanı ve yerleşim alanlarının ayrılmıştır.

Yerleşim alanı ve yerleşim alanlarının ayrılmıştır.

Yerleşim alanı ve yerleşim alanlarının ayrılmıştır.

İmaratın Sınırları

İmaratın Sınırları

İmaratın Sınırları

İmaratın Sınırları

İmaratın Sınırları

İmaratın Sınırları

İmaratın Sınırları

İmaratın Sınırları

İmaratın Sınırları

İmaratın Sınırları

İmaratın Sınırları

İmaratın Sınırları

İmaratın Sınırları

İmaratın Sınırları

İmaratın Sınırları

İmaratın Sınırları

İmaratın Sınırları

İmaratın Sınırları

İmaratın Sınırları

İmaratın Sınırları

İmaratın Sınırları

İmaratın Sınırları

İmaratın Sınırları

İmaratın Sınırları

İmaratın Sınırları

İmaratın Sınırları

İmaratın Sınırları

İmaratın Sınırları

İmaratın Sınırları

İmaratın Sınırları

İmaratın Sınırları

İmaratın Sınırları

İmaratın Sınırları

İmaratın Sınırları

İmaratın Sınırları

İmaratın Sınırları

İmaratın Sınırları

İmaratın Sınırları

İmaratın Sınırları

İmaratın Sınırları

İmaratın Sınırları

İmaratın Sınırları

İmaratın Sınırları

İmaratın Sınırları

İmaratın Sınırları

İmaratın Sınırları

İmaratın Sınırları

İmaratın Sınırları

İmaratın Sınırları

İmaratın Sınırları

İmaratın Sınırları

İmaratın Sınırları

İmaratın Sınırları

İmaratın Sınırları

İmaratın Sınırları

İmaratın Sınırları

İmaratın Sınırları

İmaratın Sınırları

İmaratın Sınırları

İmaratın Sınırları

İmaratın Sınırları

İmaratın Sınırları

İmaratın Sınırları

İmaratın Sınırları

İmaratın Sınırları

İmaratın Sınırları

İmaratın Sınırları

İmaratın Sınırları

İmaratın Sınırları

İmaratın Sınırları

İmaratın Sınırları

İmaratın Sınırları

İmaratın Sınırları

İmaratın Sınırları

İmaratın Sınırları

İmaratın Sınırları

İmaratın Sınırları

İmaratın Sınırları

İmaratın Sınırları

İmaratın Sınırları

İmaratın Sınırları

İmaratın Sınırları

İmaratın Sınırları

İmaratın Sınırları

İmaratın Sınırları

İmaratın Sınırları

İmaratın Sınırları

İmaratın Sınırları

İmaratın Sınırları

İmaratın Sınırları

İmaratın Sınırları

İmaratın Sınırları

İmaratın Sınırları

İmaratın Sınırları

İmaratın Sınırları

İmaratın Sınırları

İmaratın Sınırları

İmaratın Sınırları

İmaratın Sınırları

İmaratın Sınırları

İmaratın Sınırları

İmaratın Sınırları

İmaratın Sınırları

İmaratın Sınırları

İmaratın Sınırları

İmaratın Sınırları

İmaratın Sınırları

İmaratın Sınırları

İmaratın Sınırları

İmaratın Sınırları

İmaratın Sınırları

İmaratın Sınırları

İmaratın Sınırları

İmaratın Sınırları

İmaratın Sınırları

İmaratın Sınırları

İmaratın Sınırları

İmaratın Sınırları

İmaratın Sınırları

İmaratın Sınırları

İmaratın Sınırları

İmaratın Sınırları

İmaratın Sınırları

İmaratın Sınırları

İmaratın Sınırları

İmaratın Sınırları

İmaratın Sınırları

İmaratın Sınırları

İmaratın Sınırları

İmaratın Sınırları

İmaratın Sınırları

İmaratın Sınırları

İmaratın Sınırları

İmaratın Sınırları

İmaratın Sınırları

İmaratın Sınırları

İmaratın Sınırları

İmaratın Sınırları

İmaratın Sınırları

İmaratın Sınırları

İmaratın Sınırları

İmaratın Sınırları

İmaratın Sınırları

İmaratın Sınırları

İmaratın Sınırları

İmaratın Sınırları

İmaratın Sınırları

İmaratın Sınırları

İmaratın Sınırları

İmaratın Sınırları

İmaratın Sınırları

İmaratın Sınırları

İmaratın Sınırları

İmaratın Sınırları

İmaratın Sınırları

İmaratın Sınırları

İmaratın Sınırları

İmaratın Sınırları

İmaratın Sınırları

İmaratın Sınırları

İmaratın Sınırları

İmaratın Sınırları

İmaratın Sınırları

İmaratın Sınırları

İmaratın Sınırları

İmaratın Sınırları

İmaratın Sınırları

İmaratın Sınırları

İmaratın Sınırları

İmaratın Sınırları

İmaratın Sınırları

İmaratın Sınırları

İmaratın Sınırları

İmaratın Sınırları

İmaratın Sınırları

İmaratın Sınırları

İmaratın Sınırları

İmaratın Sınırları

İmaratın Sınırları

İmaratın Sınırları

İmaratın Sınırları

İmaratın Sınırları

İmaratın Sınırları

İmaratın Sınırları

İmaratın Sınırları

İmaratın Sınırları

İmaratın Sınırları

İmaratın Sınırları

İmaratın Sınırları

İmaratın Sınırları

İmaratın Sınırları

İmaratın Sınırları

İmaratın Sınırları

İmaratın Sınırları

İmaratın Sınırları

İmaratın Sınırları

İmaratın Sınırları

İmaratın Sınırları

İmaratın Sınırları

İmaratın Sınırları

İmaratın Sınırları

İmaratın Sınırları

İmaratın Sınırları

İmaratın Sınırları

İmaratın Sınırları

İmaratın Sınırları