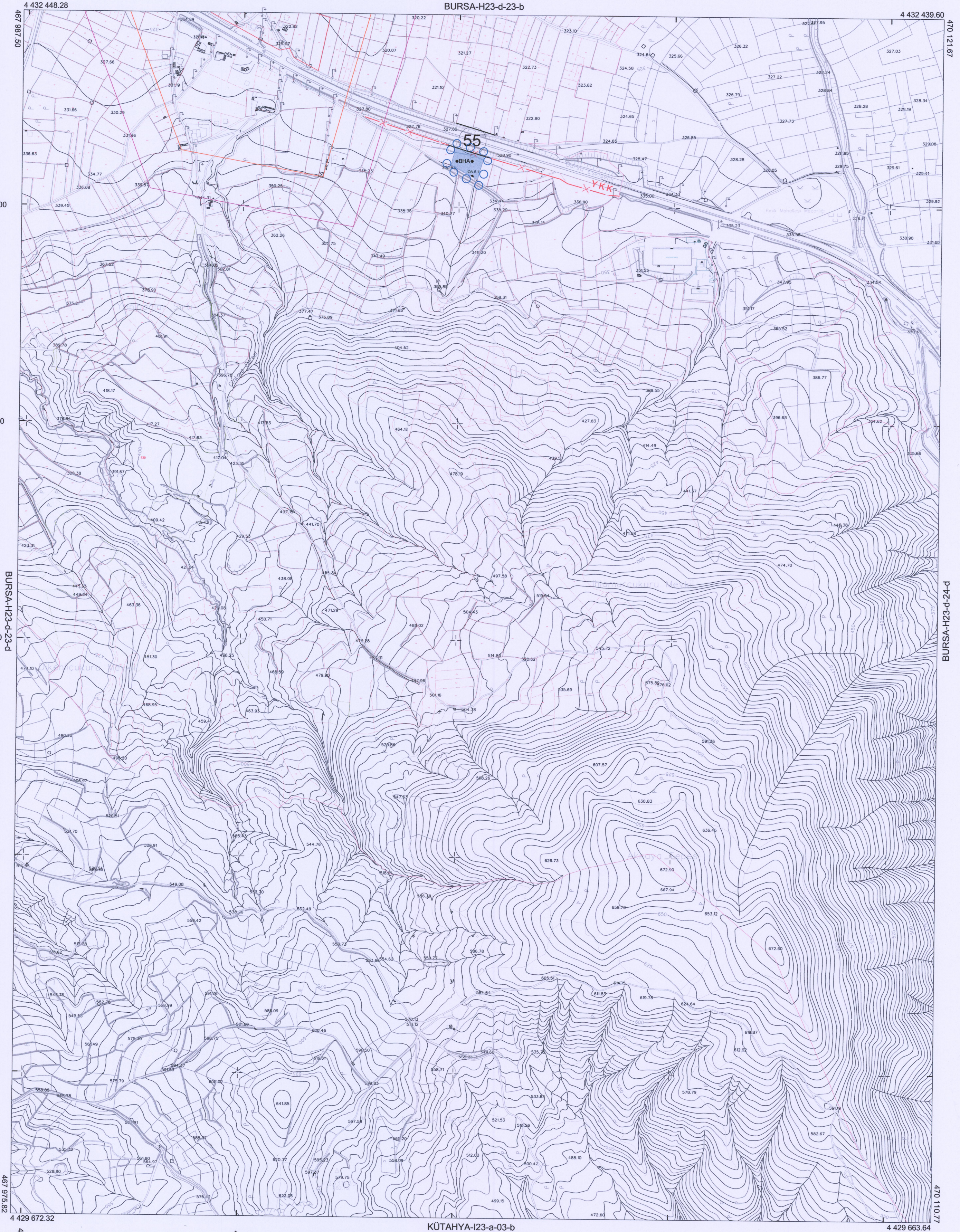


## BURSA-H23-d-23-c

BURSA-H23-d-23-b



01						23
06						
11		D				
16						
21	22	23	24	25		

Milli Savunma Bakanlığı'nın 29/4/2005 tarihli ve 684 sayılı yarası üzerine Bakanlar Kararı'nca 23/6/2005 tarih ve 2005/9070 sayılı karar ile 15 Temmuz 2005 tarihli 25876 sayılı Resmî Gazetede yayınlanan Karar Gereği; Paha belirlenmesi en son güncellenmiş TUTGA'ya bağlı 2005.0 EPOĞUNDA GRSS00 elipsoidinde, Transversal Mercator (TM) izdüşümünde ve ITRF96 datumunda gerçekleştirilmiştir.

Eylül 2014 tarihli 10 cm yer ölçekleme aralıklı sayısal kamera görüntülerinden ve 2014 yılı Eylül ayında yapılan bittilenme tespitlerinden üretilmiştir. Eş Yükseklik eğrileri arası 5 m'dir. Yanlar saçak çizgileri ile gösterilmiştir. ITRF96 Koordinat sisteminde 2005.0 EPOĞUNDA üretilmiştir.

**YÜKLENCİ FİRMA**  
Mescioğlu Müh. Müh. A.Ş.  
Fotoğraf Harita Dan. İnş. A.Ş.

Ayhan Fırat MESCİ  
Proje Müdürü

Prof. Dr. Çetin MEKİK  
Müşavir-BEÜ Müh. Fak.

Murat SANCAR  
Kontrol Müh.

Murat KARAOĞLU  
Harita ve Kam. Şb. Md. V.

Mehmet Saltı AYIK  
Emlak ve İstimlak Daire Başkanı

Güngör GÜLENC  
BÜSKİ Genel Md. Yrd.

İsmail Hakkı CETİNAVCI  
BÜSKİ Genel Müdürü

KÜTAHYA-I23-a-03-b

469 000

1:5000

Bakanlıklar arası 15 Temmuz 2005 tarihli "Büyük Ölçekli Harita ve Harita Bilgileri Üretim Yönetmeliği" ne uygun olarak fotogrametrik yöntemle üretilen bu haritanın yapımında :

KONTROL

İNCELEME

ONAY  
15.09.2013  
Halilhan HANCI Adının  
Ağustos  
Recep ALTEPE  
Büyükşehir Belediye Başkanı