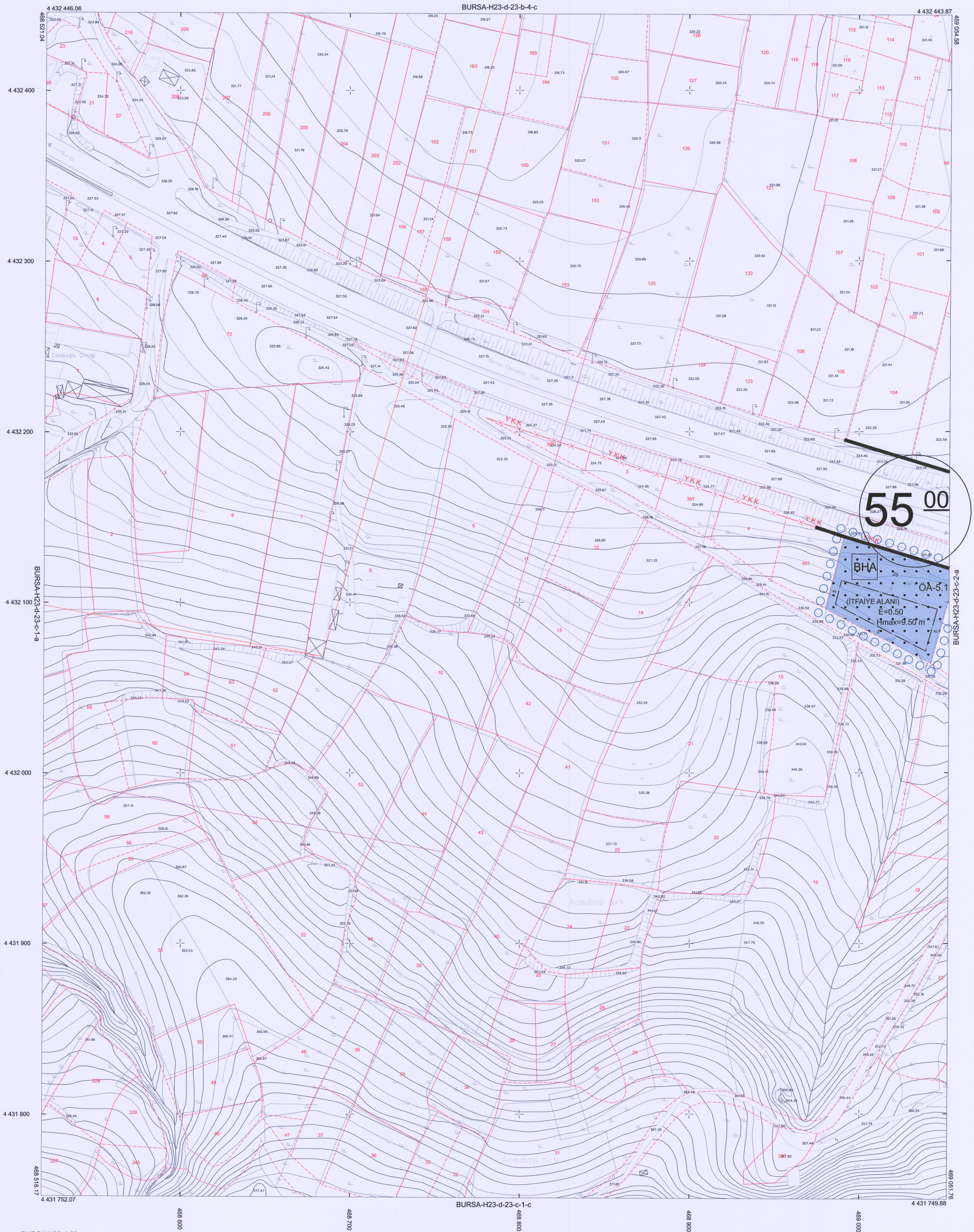
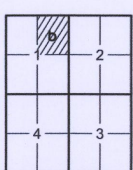


BURSA-H23-d-23-c-1-b



BURSA-H23-d-23-c



· Eylül 2014 tarihli 10 cm yer örnekleme aralıklı sayısal kamera görüntülerinden ve 2014 yılında yapılan bütünleme tespitlerinden üretilmiştir.

· Eş Yükseklik eğrileri arası 1 m.'dir.

· Yapılar saçak çizgileri ile gösterilmiştir.

İTRF96 Koordinat sisteminde 2005.0 Epogunda türetilmiştir, aşağıdaki dönüşüm parametreleri kullanılarak Datum ED50 ye dönüştürülmüştür.

Pafta bölünmesi ED50 datumunda düzenlenmiştir.

**DÖNÜŞÜM:**

ITRF 96' dan ED-50' ye Dönüşüm İçin:  
(M5 Projesi Dönüşüm Parametreleri)

$XED = cx + a \cdot X_{itr} + b \cdot Y_{itr}$   
 $YED = cy + a \cdot Y_{itr} - b \cdot X_{itr}$   
 $a = 1.00000397$   
 $b = -0.000000074$   
 $cx = 167.84018$   
 $cy = 37.10573$   
 $m0 = 106$

**YÜKLENİCİ FİRMA**  
Mescioğlu Müh. Müş. A.Ş.  
Fotomap Harita Dan.İnş. A.Ş.

Ayhan Faruk MESÇİ  
Proje Müdürü

1:1000

Bakanlıklar arası 15 Temmuz 2005 tarihli "Büyük Ölçekli Harita ve Harita Bilgileri Üretim Yönetmeliği" ne uygun olarak fotogrametrik yöntemle üretilen bu haritanın yapımında :

KONTROL

Prof. Dr. Çetin MEKİK  
Müşavir-BEÜ Müh.Fak.

Murat SANCAK  
Kontrol Müh.

Murat KARAOĞLU  
Harita ve Kam. Şb.Md.V.

Mehmet Sait AYIK  
Emlak ve İstimlak Daire Başkanı

Güngör GÜLENC

İsmail Hakkı ÇETİNAVCI  
BUSKİ Genel Müdürü

ONAY

30.12.2010

Halkın Huzur Anlaşım Ağrısıdır

Recep ALTEPE

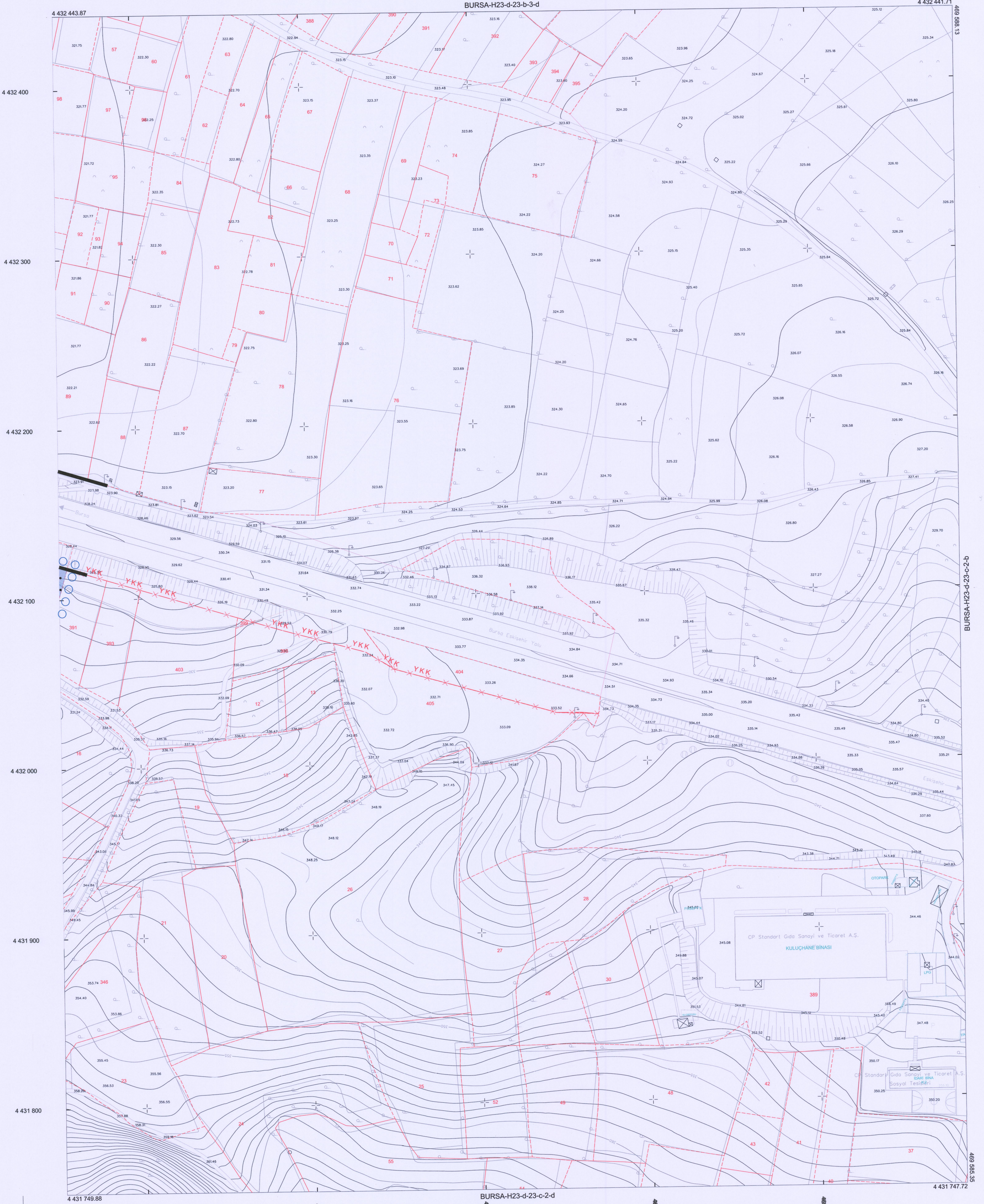
Büyükşehir Belediye Başkanı

ASLIĞIDIR

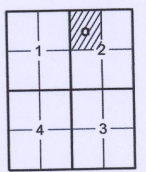


# BURSA-H23-d-23-c-2-a

BURSA-H23-d-23-b-3-d



BURSA-H23-d-23-c



. Eylül 2014 tarihli 10 cm yer örnekleme aralıklı  
sayısal kamera görüntülerinden ve 2014 yılında yapılan  
bütünlene tespitlerinden üretilmiştir.  
.Eş Yükseklik eğrileri arası 1 m' dir.  
.Yapılar saçak çizgileri ile gösterilmiştir.  
.ITRF96 Koordinat sisteminde 2005.0 Epoğunda üretilmiştir.aşağıdaki  
dönüşüm parametreleri kullanılarak Datum ED50 ye dönüştürülmüştür.  
.Pafta bölünmesi ED50 datumuna düzenlenmiştir.

DÖNÜŞÜM:  
ITRF 96'dan ED-50' ye Dönüşüm için:  
(M5 Projesi Dönüşüm Parametreleri)  
 $XED\ 50 = cx + a \cdot X\ irf + b \cdot Y\ irf$   
 $YED\ 50 = cy + a \cdot Y\ irf - b \cdot X\ irf$   
 $a = 1.00000097$   
 $b = -0.00000074$   
 $cx = 167.84018$   
 $cy = 37.10573$   
 $mfp = 0.106$

**YÜKLENİCİ FİRMA**  
Mescioğlu Müh. Müh. A.Ş.  
Fotoğraf Harita Dan.İns. A.Ş.

Ayhan Faruk MESCİ  
Proje Müdürü

Prof. Dr. Cetin MEKİK  
Müşavir-BEO Müh.Fak.

**KONTROL**

Murat SANCAK  
Kontrol Müh.

Murat KARAOĞLU  
Harita ve Kam. Şb.Md.V.

Mehmet Sait AYIK  
Emlak ve İstimlak Daire Başkanı

**İNCELEME**

Güngör GÜLENC  
BUSKİ Genel Md.Yrd.

İsmail Hakkı ÇETİNAVCI  
BUSKİ Genel Müdürü

1:1000

Bakanlıklar arası 15 Temmuz 2005 tarihli "Büyük Ölçekli Harita ve Harita Bilgileri Üretim Yönetmeliği" ne uygun olarak fotogrametrik yöntemle üretilen bu haritanın yapımında :

O N A Y

30.12.2010  
Halilurrahman Aslan Ağacısız

Recep ALTEPE  
Büyükşehir Belediye Başkanı

ASLI BİLDİRİ