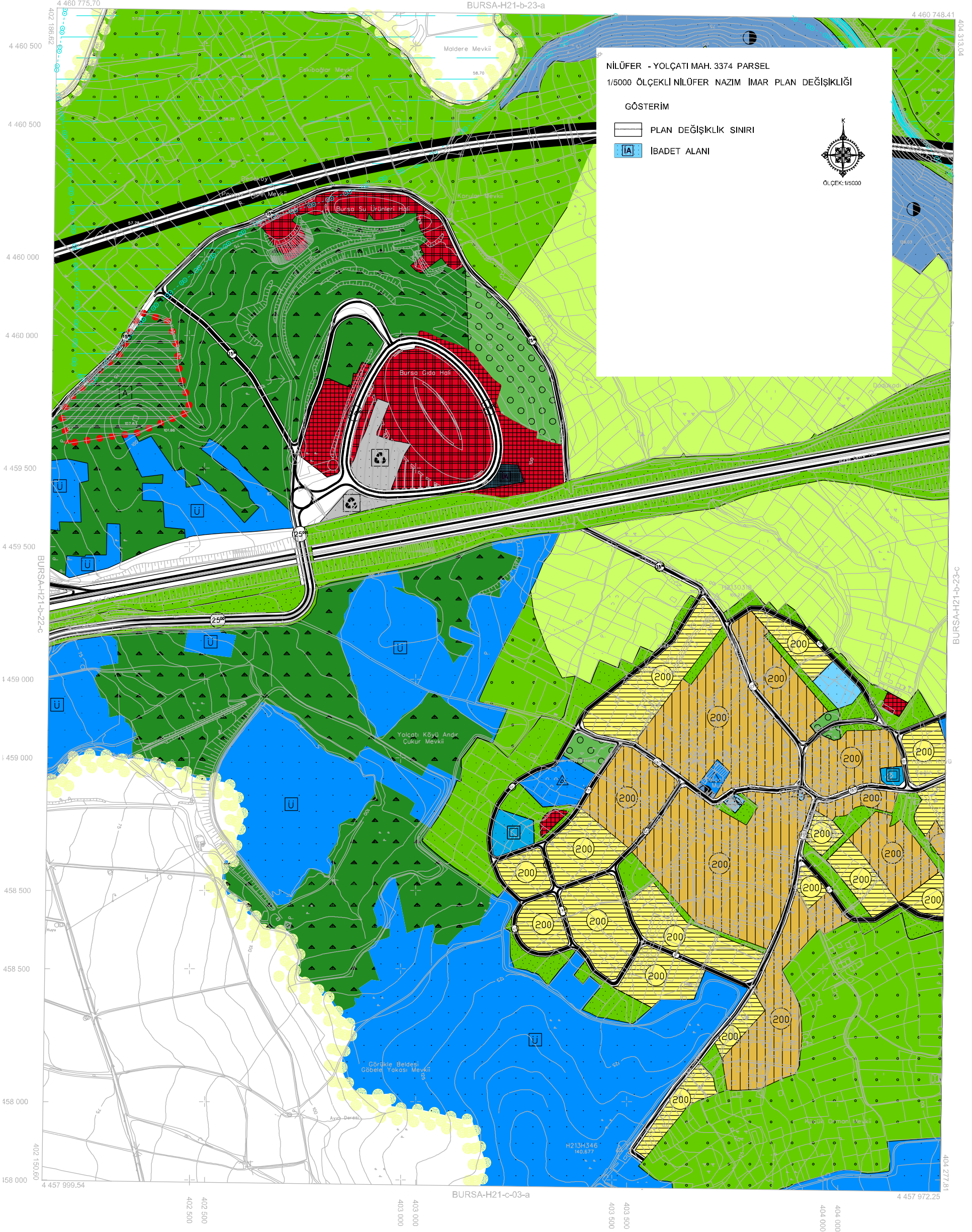


BURSA-H21-b-23-d

BURSA-H21-b-23-a



NİLÜFER - YOLÇATI MAH. 3374 PARSEL
1/5000 ÖLÇEKLİ NİLÜFER NAZIM İMAR PLAN DEĞİŞİKLİĞİ

GÖSTERİM

- PLAN DEĞİŞİKLİK SINIRI
- İBADET ALANI



BURSA-H21-b-23-c

BURSA-H21-c-03-a

1:5000

Bakanlıklar arası 15 Temmuz 2005 tarihli "Büyük Ölçekli Harita ve Harita Bilgileri Üretim Yönetmeliği" ne uygun olarak fotogrametrik yöntemle üretilen bu haritanın yapımında :

ONAY
.../.../2010

Recep ALTİPE
Büyükgöhr Belediye Başkanı

01						21
08						
11		B				
16						
21	22	23	24	25		

ED-50 KOORDİNAT SİSTEMİ
İTIF KOORDİNAT SİSTEMİ

Temmuz 2009 tarihli 10 cm yer ölçekleme aralıklı sayısal
kavramı görüntülerinden üretilmiştir.
İş Yükseklik eğrileri arası 5 m'dir.
Yapılar açık çizgileri ile gösterilmiştir.
İTIF'ın Koordinat sisteminde 2005.0 Eşliğinde üretilmiştir.
Dönüşüm parametreleri kullanılarak Datum ED-50'ye dönüştürülmüştür.

DÖNÜŞÜM:

ED-50'den İTIF 96'ya Dönüşüm İçin:

$X_{ITIF96} = (x + a) \cdot X_{ED50} + b \cdot Y_{ED50}$
 $Y_{ITIF96} = (y + a) \cdot Y_{ED50} + b \cdot X_{ED50}$
 $a = 0.00000131131$
 $b = -156.13668330282$
 $a = -39.531199983641$

İTIF 96'dan ED-50'ye Dönüşüm İçin:

$X_{ED50} = (x - a) \cdot X_{ITIF96} + b \cdot Y_{ITIF96}$
 $Y_{ED50} = (y - a) \cdot Y_{ITIF96} + b \cdot X_{ITIF96}$
 $a = 1.00000050514$
 $b = -0.00000131131$
 $a = 156.13668330282$
 $b = 39.531199983641$

YÜKLENCİ FIRMA
Mecidiyeköy Müh. Müh. A.Ş.

Hasan Yaşar ARKAYIN
Proje Müdürü

Prof. Dr. Şenol KUSÇU
Mühür-ŞEHİR Müh. Fak.

KONTROL

H. Serkan BULUT
Kontrol Müh.

Murat KARAOĞLU
Ticari Kuv. Şb. Md.

Mehmet Sarı AYIK
Emilia-İstanbul Daire Başkanı

İNCELEME

İsmail Hakkı ÇETİNAVCİ
BÜSKİ Genel Müdürü