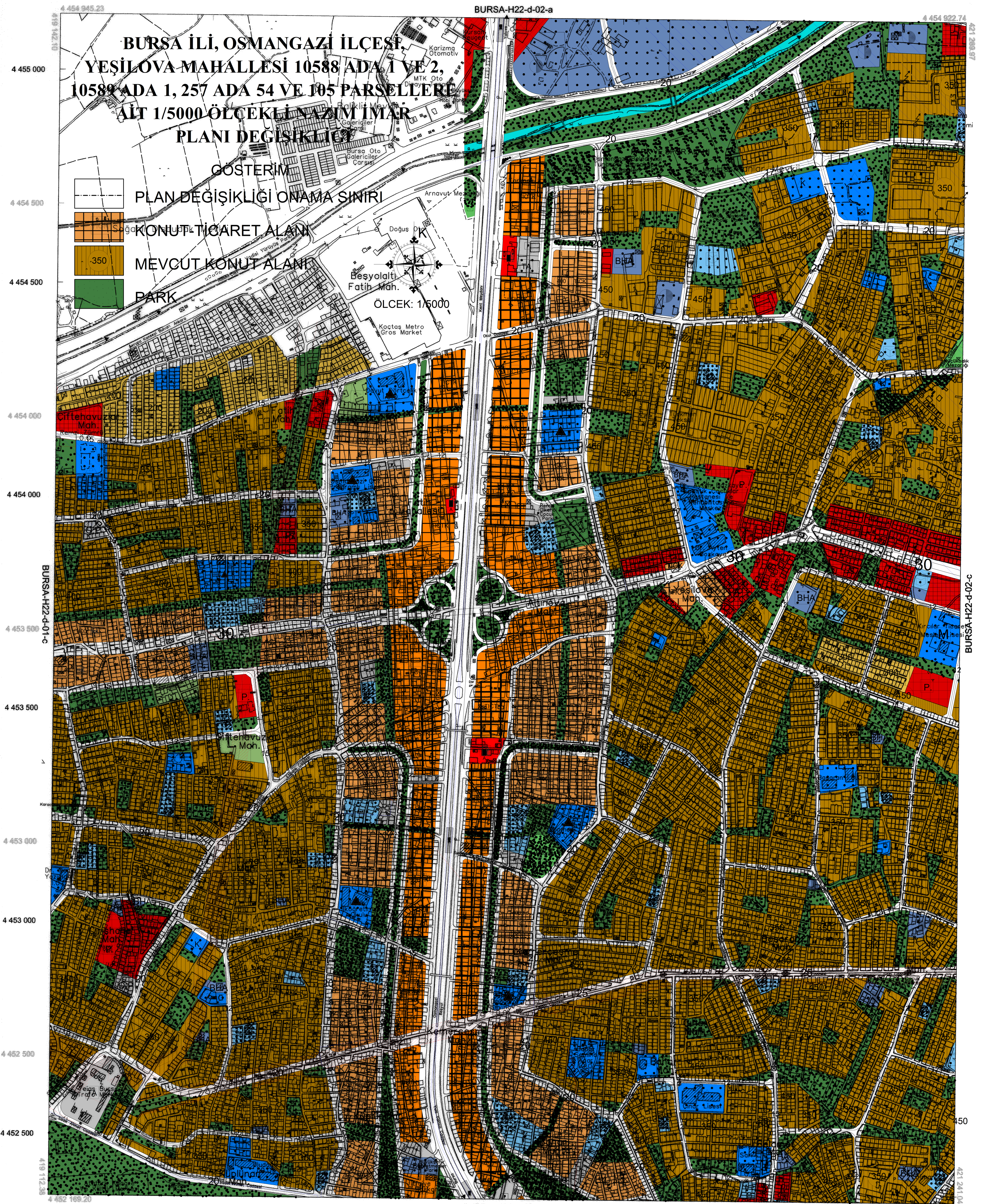


ÖLÇEK: 1/5000

Alinur AKTAŞ
Büyükşehir Belediye Başkanı

~~PARK~~

ÖLÇEK: 1/5000



01	02			
06				
11		D		
16				
21	22	23	24	25

DÖNÜŞÜM
ED-50' den
XITRF= tx +
YITRF= ty +
a= 0.999999
b= 0.000001
tx=-156.136
ty=-39.5311

ITRF 96' dan ED-50' ye Dönüştürme İçin:

$$\begin{aligned} \text{XED-50} &= \text{tx} + a \cdot \text{Xitrf} - b \cdot \text{Yitrf} \\ \text{YED-50} &= \text{ty} + a \cdot \text{Yitrf} + b \cdot \text{Xitrf} \\ a &= 1.0000005505614 \\ b &= -0.00000151151 \\ \text{tx} &= 136.136688330282 \\ \text{ty} &= 39.531199981641 \end{aligned}$$

1:5000

Bakanlıklar arası 15 Temmuz 2005 tarihli "Büyük Ölçekli Harita ve Harita Bilgileri Üretim Yönetmeliği" ne uygun olarak fotogrametrik yöntemle üretilen bu haritanın yapımında :

Hasan Yaşar ARKAYIN

H. Serkan BULUT

AYIK lama

ONAY
18.03.2018

Recep ALTEPE
Büyükşehir Belediye Başkanı