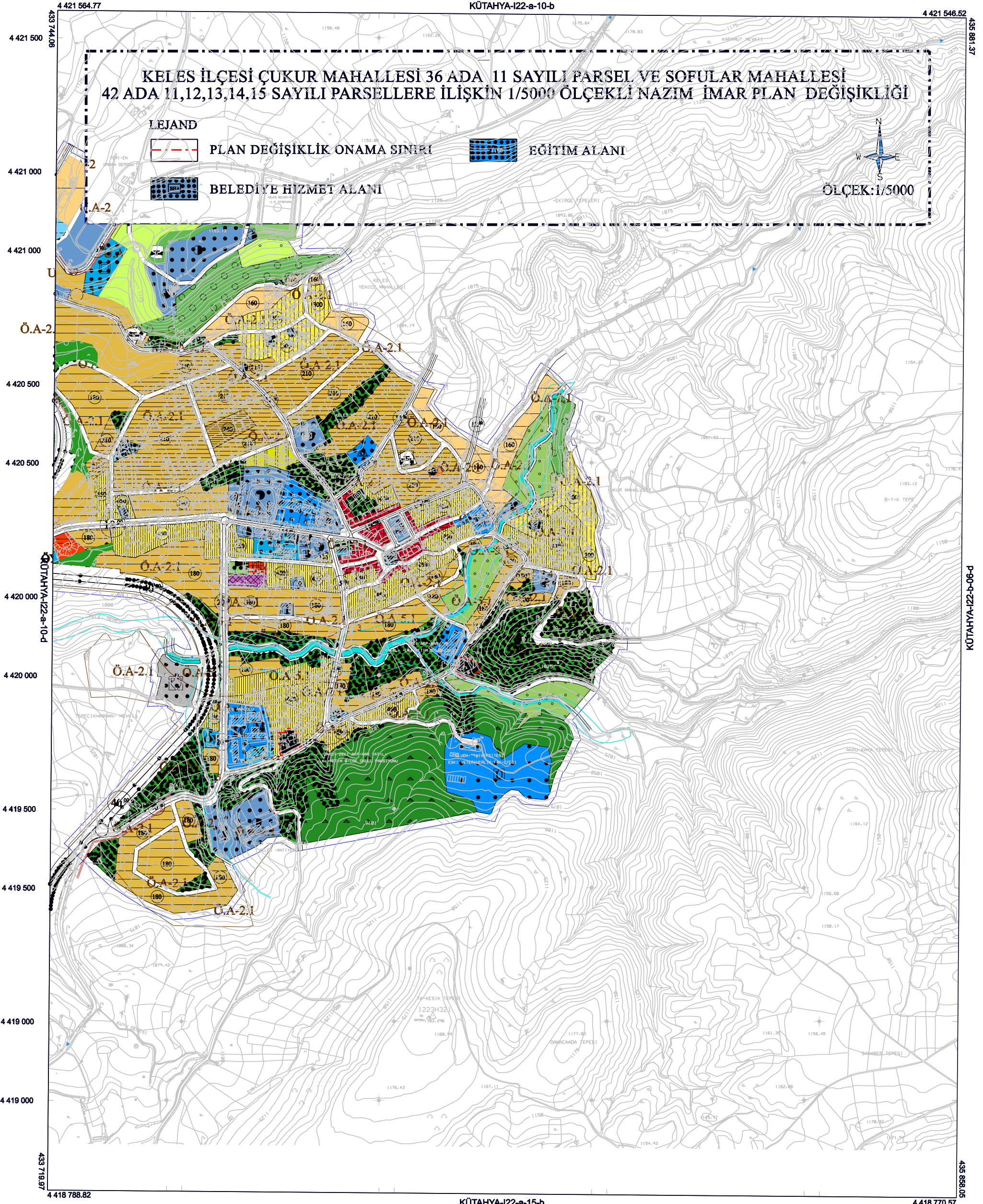


# KÜTAHYA-I22-a-10-c

KÜTAHYA-I22-a-10-b

4 421 546.52

435 861.37



KÜTAHYA-I22-a-10-b

435 868.05

KÜTAHYA-I22-a-15-b

4 418 770.57

434 000  
434 500

434 000  
434 500

435 000  
435 500

435 000  
435 500

01					
06					
11					
16					
21	22	23	24	25	

ED-50 KOORDİNAT SİSTEMİ  
ITRF KOORDİNAT SİSTEMİ

Temmuz 2009 tarihli 10 cm yer ölçeğinde aralıklı  
sayısal kamera görüntülerinden ve 2013 yılında yapılan  
bitümleme ve revizyon tespitlerinden faydalanılmıştır.  
Eş Yükseklik eğrileri arası 5 m' dir.  
Yapılar sepek çizgileri ile gösterilmiştir.  
ITRF96 Koordinat sisteminde 2005.0 Epoğunda gerçekleştirilmiştir.  
Dönüşüm parametreleri kullanılarak Datum ED-50'ye dönüştürülmüştür.

DÖNÜŞÜM:

ED-50' den ITRF 96' ya Dönüşüm İçin:  
XITRF= tx + a Xed50 - b Yed50  
YITRF= ty + a Yed50 + b Xed50  
a= 0.99999994044  
b= -0.00000151151  
tx= -156.136688330282  
ty= -39.531199983641

ITRF 96' den ED-50' ye Dönüşüm İçin:  
XED= 50 - tx + a Xitr - b Yitr  
YED= 50 - ty + a Yitr + b Xitr  
a= 1.0000000505614  
b= -0.00000151151  
tx= -156.136688330282  
ty= -39.531199983641

**YÜKLENİCİ FIRMA**  
Mescioğlu Müh. Müh. A.Ş.

Hüseyin GÜLMERZ  
Proje Müdürü

Prof. Dr. Şenol Hakan KUTOĞLU  
Mühendis-ZKÖ Müh. Fak.

**KONTROL**

Sibel AKKAR  
Kontrol Müh.

Murat KARAOĞLU  
Harita Kam. Şb. Md.

Mehmet Sait AYIK  
Emlak-İstimlak Daire Başkanı

**İNCELEME**

İsmail Hakkı ÇETİNAVCI  
BUSKİ Genel Müdürü

Recep ALTEPE  
Büyükşehir Belediye Başkanı

1:5000

Bakımlıklar arası 15 Temmuz 2005 tarihli "Büyük Ölçekli Harita ve Harita Bilgileri Üretim Yönetmeliği" ne uygun olarak fotogrametrik yöntemle üretilen bu haritamız yapımda :

ONAY  
.../.../2013