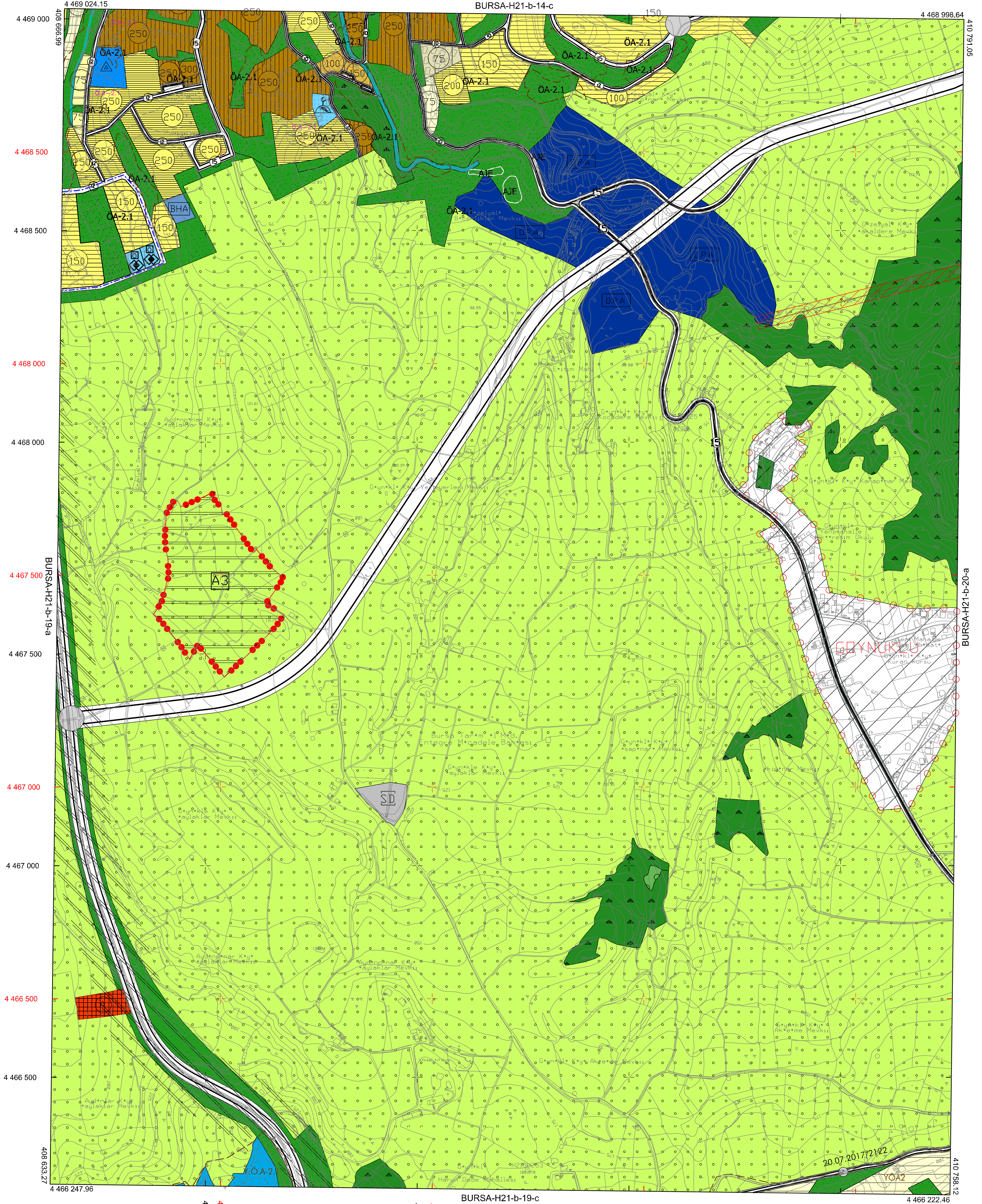


BURSA-H21-b-19-b

BURSA-H21-b-14-c



01					
06					
11		B			
16			19		
21	22	23	24	25	

BD-50 KOORDİNAT SİSTEMİ
ITRF KOORDİNAT SİSTEMİ

Temmuz 2009 tarihli 10 cm yer ölçeğinde sayısal kamera görüntülerinden üretilmiştir.
Eş Yüzelek eğrileri arası 1 m.'dir.
Yapılar sayık çizimleri ile gösterilmiştir.
ITRF96 Koordinat sisteminde 2005.0 Epochta üretilmiştir.

DÖNDÜŞÜM:

BD-50'den ITRF 96'ya Dönüşüm İçin:

XITRF = a + Xbd50 - b Ybd50
YITRF = c + Ybd50 - b Xbd50
a = 0.0000034044
b = 0.0000015151
c = -156.1266832082
d = -39.531199983641

ITRF 96'dan BD-50'ye Dönüşüm İçin:

XBD-50 = x + a Xitr - b Yitr
YBD-50 = y + a Yitr - b Xitr
a = 1.000000000014
b = -0.0000015151
c = 156.1266832082
d = 39.531199983641

YÜKLENİCİ FIRMA
Mescioğlu Müh. Müh. A.Ş.
Hasan Yapar ARKAYIN
Proje Müdürü

Prof. Dr. Şenol KURUCU
Mühür-ZKÜ Müh. Fak.

KONTROL

H. Serhan BULUT
Kontrol Müh.

Murat KARAOĞLU
Harita Kam. Şb. Md.

İNCELEME

Mehmet Şafak AVIK
Emlak-İstisna Daire Başkanı

İsmail Hakkı ÇETİNAÇCI
BÜSKİ Genel Müdürü

21.07.2010
R. ALTEPE
Büyükşehir Belediye Başkanı

1: 5000

Bakımliklar arası 15 Temmuz 2005 tarihli "Büyük Ölçekli Harita ve Harita Bilgileri Üretim Yönetmeliği" ne uygun olarak fotogrametrik yöntemle üretilen bu haritanın yapımında :