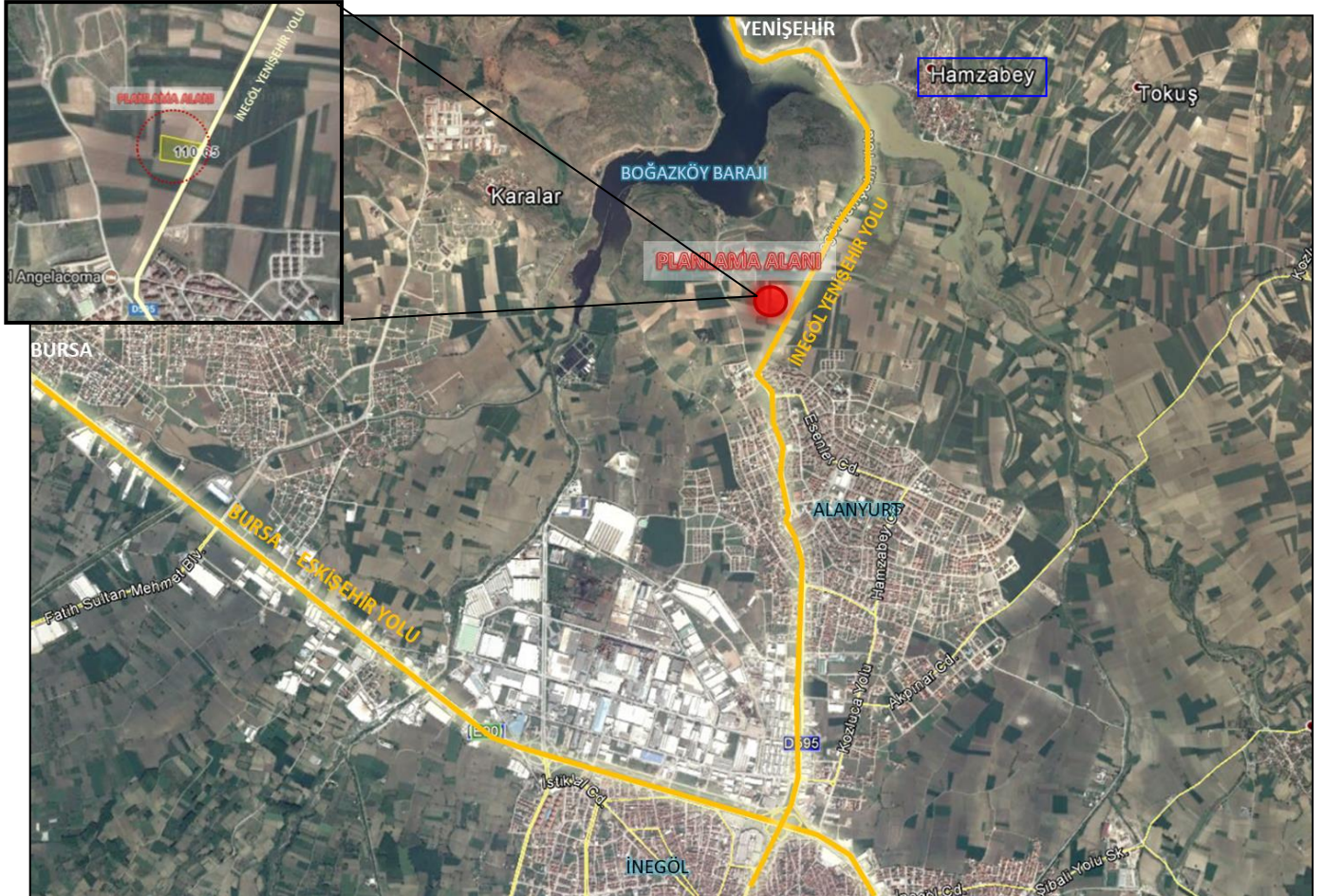


NAZIM PLAN DEĞİŞİKLİĞİ AÇIKLAMA RAPORU

Bursa İli, İnegöl İlçesi, Hamzabey Mahallesi, Doğancı Mevkii sınırlarında, H23D11D pafta, 110 ada, 65 parsel olarak kayıtlı taşınmazın malikleri tarafından 1/5000 Ölçekli Nazım İmar Planı Değişikliği hazırlanması talebi üzerine, gerekli incelemeler yapılmış ve plan değişikliği hazırlanmıştır.

KONUM

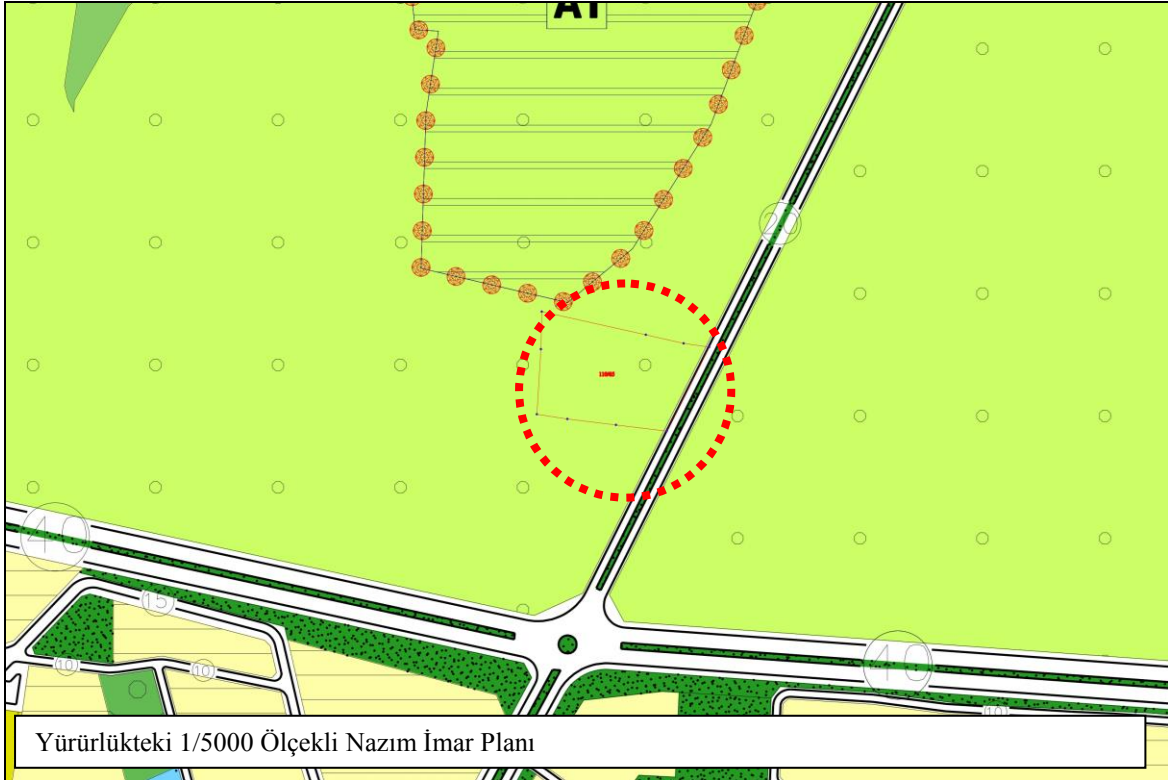
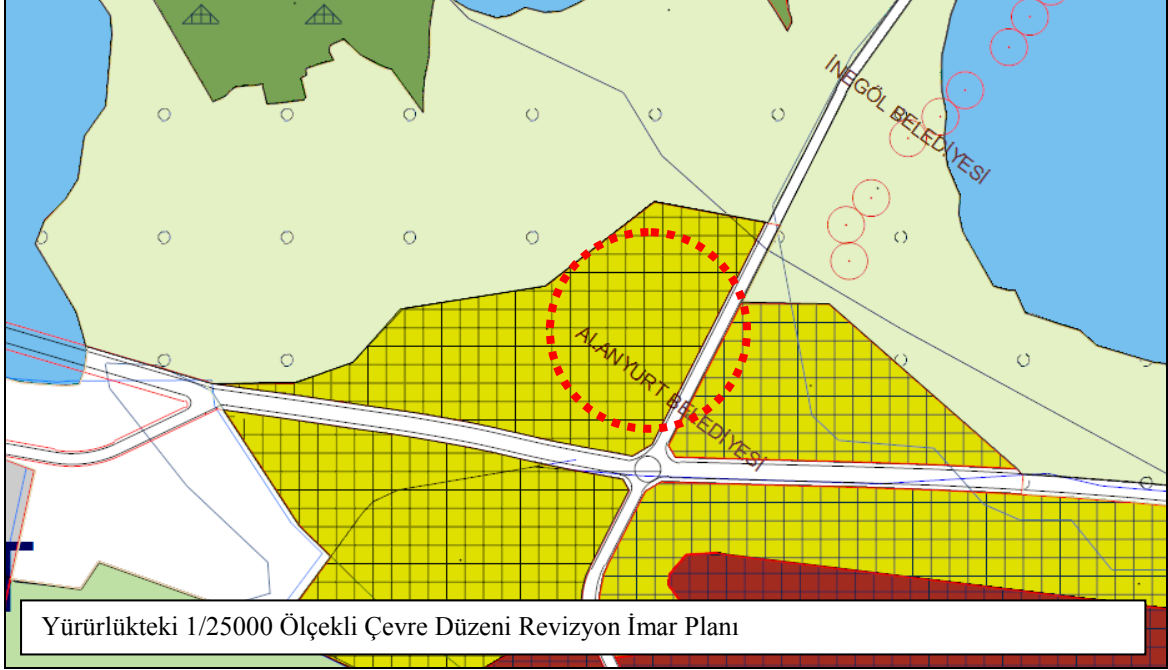
Plan değişikliğine konu parseller Bursa İli, İnegöl İlçesi, Hamzabey Mahallesi Doğancı Mevkii sınırlarında, Bursa Eskişehir yolunun 4 km kuzey batısında, İnegöl yerleşim merkezinin kuzeyinde Boğazköy Barajının güneyinde, İnegöl Yenişehir Yoluna Cepheli bir alanda konumlanmaktadır.



YÜRÜRLÜKTEKİ PLAN KARARLARI

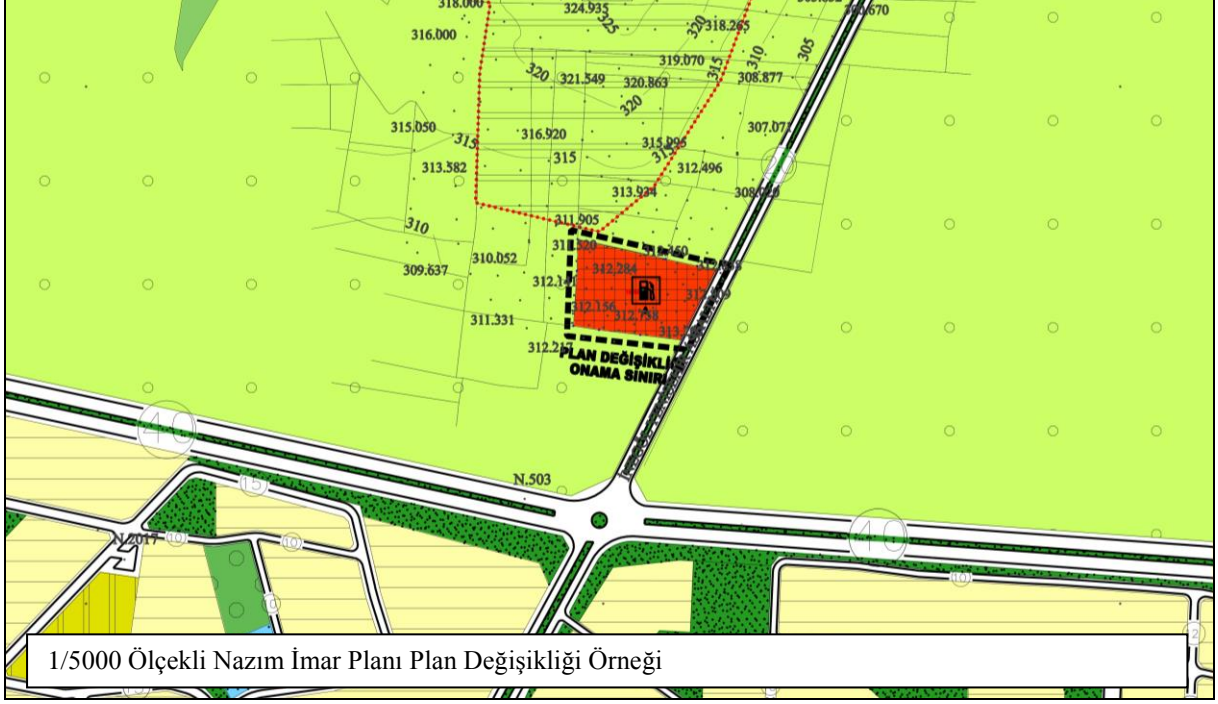
Plan yapımına konu taşınmaz;

- 1/25.000 Ölçekli İnegöl (Bursa) Çevre Düzeni Planı Revizyon 'unda “*Orta Yoğunluklu Konut Alanı*” olarak, planlıdır.
- 1/5000 Ölçekli Nazım İmar Planında “*Diğer Tarım Alanında*” Kalmaktadır.



GEREKÇE

Bursa İli, İnegöl İlçesi, Hamzabey Mahallesi, Doğancı Mevkii sınırlarında, H23D11D pafta, 110 ada, 65 parsel olarak kayıtlı taşınmazın, 1/5000 Ölçekli Nazım İmar Planında “Diğer Tarım Alanı” olarak planlıdır. Söz konusu parsel İnegöl–Yenişehir yolu üzerindedir ve bu yol üzerindeki akaryakıt mesafeleri incelendiğinde parsel yakın mesafede akaryakıt istasyonunun bulunmadığı görülmüştür. Bu nedenle bahsi geçen alanda ihtiyaçları karşılaması açısından akaryakıt istasyonunun yapılması gerekmektedir.



PLAN KARARLARI

Bursa İli, İnegöl İlçesi, Hamzabey Mahallesi, Doğancı Mevkii sınırlarında, H23D11D pafta, 110 ada, 65 parsel için, 1/5000 Ölçekli Nazım İmar Planında “Diğer Tarım Alanı” olarak planlı alan, “Akaryakıt ve Servis İstasyonu Alanı” olarak düzenlenip söz konusu planlama alanında plan değişikliği hazırlanmıştır.

HESAPLAR

PLAN HESAPLARI			
	MEVCUT PLAN m ²	ÖNERİ PLAN m ²	FARK
DİĞER TARIM ALANI	9391,27	0	-9391,27
AKARYAKIT VE SERVİS İSTASYONU ALANI	0	9391,27	9391,27
TOPLAM ALAN	9391,27	9391,27	0