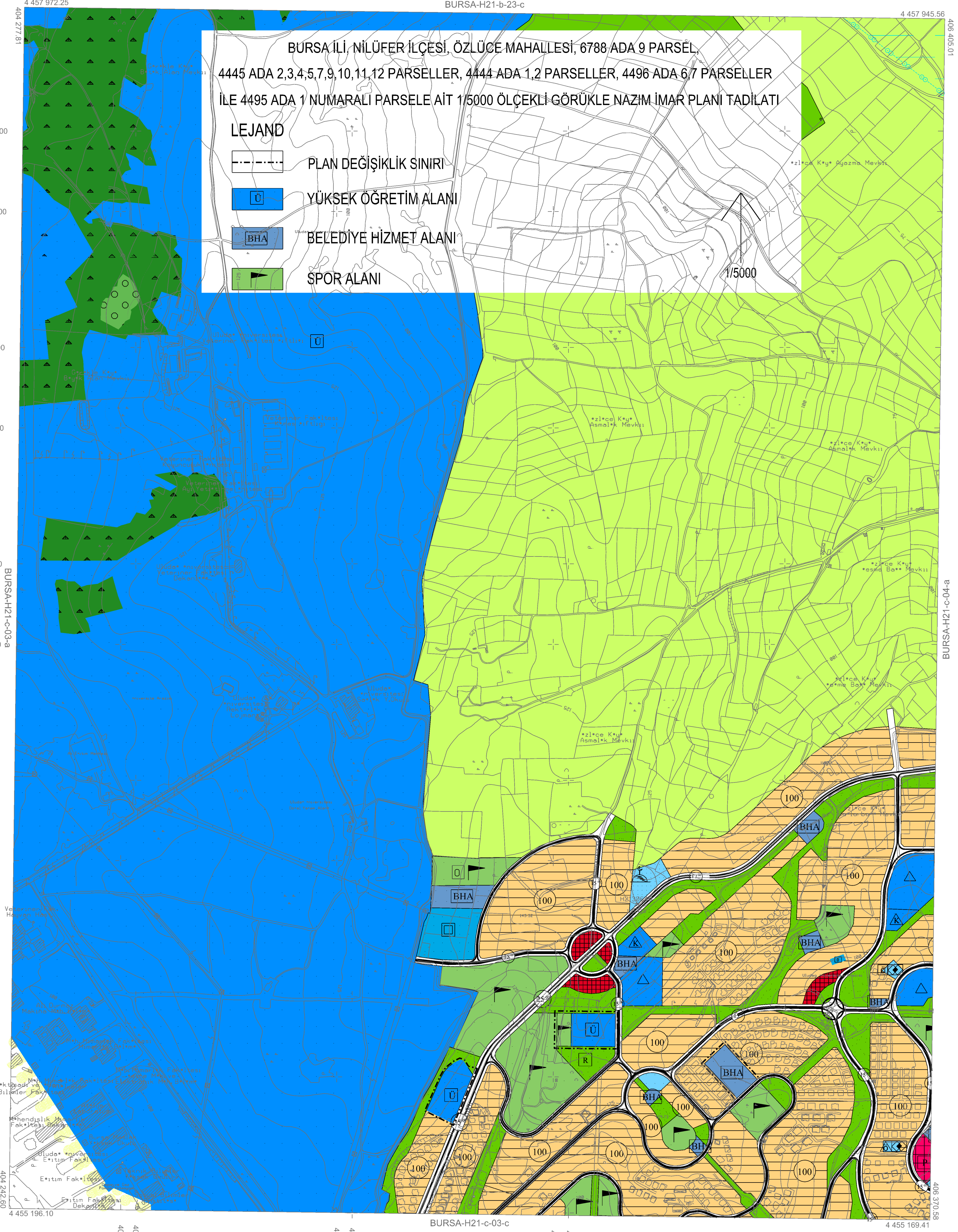


BURSA-H21-c-03-b

BURSA-H21-b-23-c



| | | | | | |
|----|----|----|----|----|----|
| 01 | 03 | | | | 21 |
| 06 | | | | | |
| 11 | | C | | | |
| 16 | | | | | |
| 21 | 22 | 23 | 24 | 25 | |

ED-90 KOORDİNAT SİSTEMİ

ITRF KOORDİNAT SİSTEMİ

. Temmuz 2009 tarihli 10 cm yer ölçeğinde aralık sayısal kamera görüntülerinden üretilmiştir.

. By Yükseklik eğrileri arası 1 m.' dir.

. Yapılar suya çıkışları ile gösterilmiştir.

. ITRF96 Koordinat sisteminde 2005.0 Hipogunda üretilmiştir.

DÖNÜŞÜM:

ED-90'dan ITRF 96'ya Dönüşüm için:

XITRF= ax + a Xed90 + b Yed90

YITRF= ay + a Yed90 + b Xed90

a= 0.9999934844

b= 0.0000015151

ax= -106.1566833082

ay= -39.531199983641

ITRF 96'dan ED-90'ya Dönüşüm için:

XED= -50 - ax - a Xitrf - b Yitrf

YED= -50 - ay - a Yitrf - b Xitrf

a= 1.000006514

b= -0.0000015151

ax= -106.1566833082

ay= -39.531199983641

YÜKLENİCİ FIRMA

Müşteri: M. M. M. A. Ş.

Hasan Yapar

Hasan Yapar ARKAYIN

Proje Müdürü

KONTROL

Prof. Dr. Şenol KUŞCU

Prof. Dr. Şenol KUŞCU

Mühür: ZKÖ Müh. Fak.

KONTROL

M. Karaoğlu

M. Karaoğlu

M. Karaoğlu

M. Karaoğlu

İNCELEME

M. Karaoğlu

M. Karaoğlu

M. Karaoğlu

M. Karaoğlu

BÜYÜKŞEHİR BELEDİYESİ BAŞKANI

Kocap ALTEPE

Kocap ALTEPE

Büyükşehir Belediye Başkanı

1: 5000

Bakanlıklar arası 15 Temmuz 2005 tarihli "Büyük Ölçekli Harita ve Harita Bilgileri Üretim Yönetmeliği" ne uygun olarak fotogrametrik yöntemle üretilen bu haritanın yapımında :