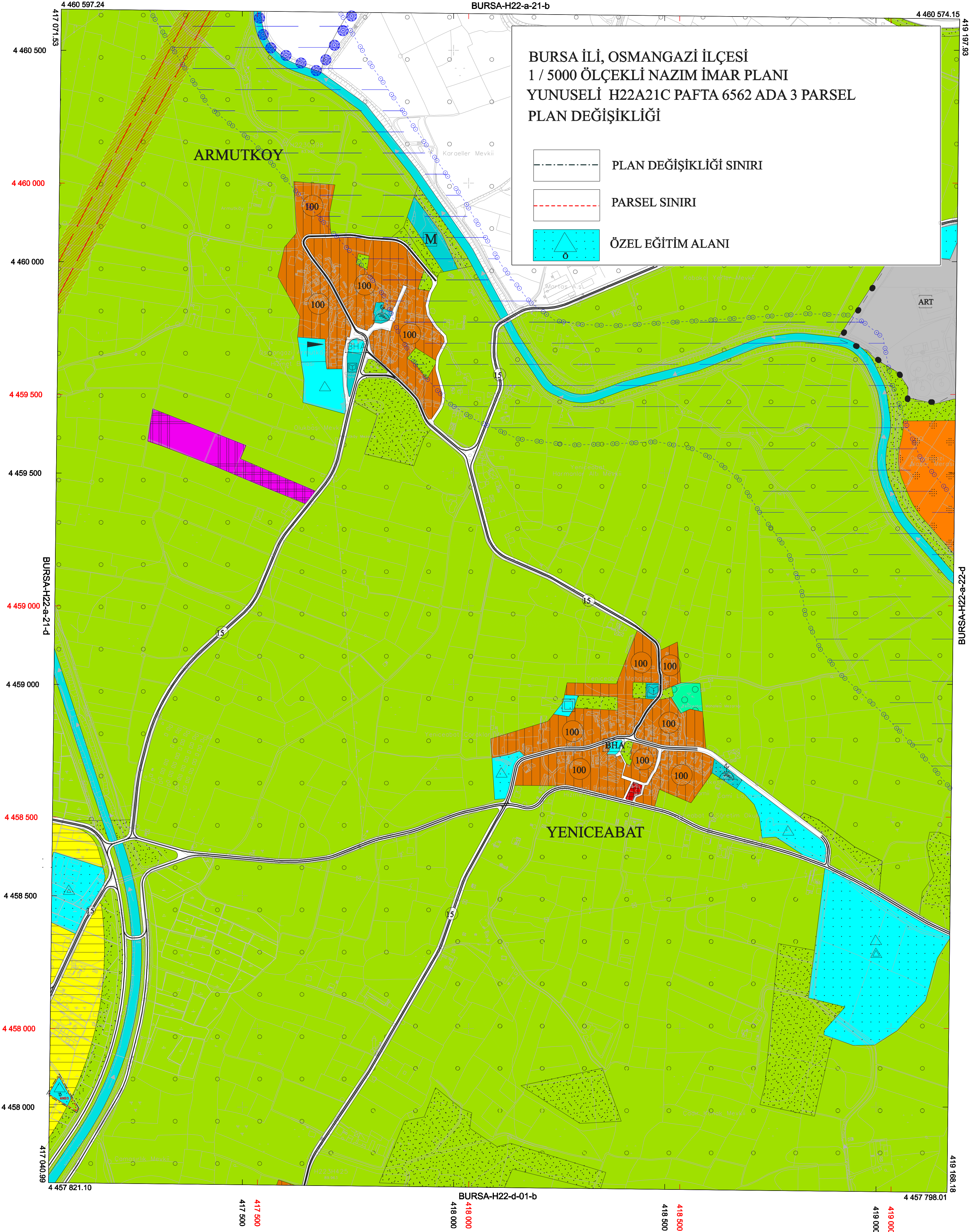


BURSA-H22-a-21-c

BURSA-H22-a-21-b



01				
08				
11	A			
16				
21	22	23	24	25

ED-50 KOORDİNAT SİSTEMİ
ITRF KOORDİNAT SİSTEMİ

. Temmuz 2009 tarihli 10 cm yer ölçeğinde analitik sayısal kamera görüntülerinden üretilmiştir.
Büyük Yükseklik eğrileri arası 5 m.'dir.
Yapılar saçak çizgileri ile gösterilmiştir.
ITRF96 Koordinat sisteminde 2005.0 Epochunda üretilmiştir.
Dönüşüm parametreleri kullanılarak Datum ED-50'ye dönüştürülmüştür.

DÖNÜŞÜM:

ED-50'den ITRF 96'ya Dönüşüm İçin:

XITRF= tx + a Xed50 - b Yed50
YITRF= ty + a Yed50 + b Xed50
a= 0.999993644
b= 0.0000051151
tx= -156.13668830282
ty= -39.53119983641

ITRF 96'dan ED-50'ye Dönüşüm İçin:

XED-50= tx + a Xitr96 - b Yitr96
YED-50= ty + a Yitr96 + b Xitr96
a= 1.0000063556
b= -0.0000051151
tx= 156.13668830282
ty= 39.53119983641

1:5000

Bakanlıklar arası 15 Temmuz 2005 tarihli "Büyük Ölçekli Harita ve Harita Bilgileri Üretim Yönetmeliği" ne uygun olarak fotogrametrik yöntemle üretilen bu haritanın yapımında :

ONAY
27/11/2010

YÖKLENİCİ FIRMA
Mescioğlu Müh. Müh. A.Ş.

Hasan Yapar ARKAYIN
Proje Müdürü

KONTROL

Prof. Dr. Şenol KUŞCU
Mühür-İZKÜ Müh. Fak.

Murat SANCAR
Kontrol Müh.

Murat KARAOĞLU
Harita Kam. Şb. Md.

Mehmet Sait AYIK
Emlak-İstimlak Daire Başkanı

İsmail Hakkı ÇETİNAVCI
BUSKİ Genel Müdürü

Recep ALTEPE
Büyükşehir Belediye Başkanı

BUSKİ GENEL MÜDÜRLÜĞÜ
Harita Bilgi ve Belgeleri Arşivi
Yukarıda belirtilen harita numarası yazan 17.....
özel harita aslından kopya edilerek
İçinde kullanılmak üzere verilmiştir.
Bu amaç dışında kullanılamaz.

BUSKİ GENEL MÜDÜRLÜĞÜ
Harita Bilgi ve Belgeleri Arşivi

ASLI GİBİDİR

Harita Komisyonu
Buskİ Genel Müdürü