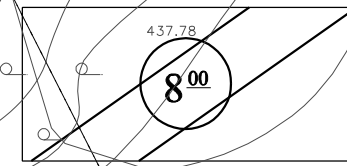


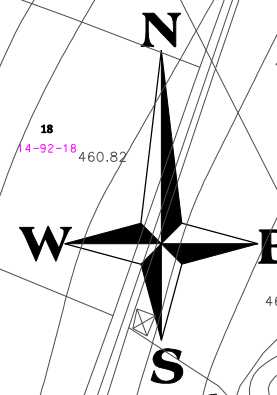
KÜTAHYA-I21-b-10-c-1-d

LEJAND



TAŞIT YOLU

LISE ALANI



KUSUMLAR
KÖYÜ

REKREASYON ALANI

$E = 0.05$
 $H_{\max} = 6.50$

MEZARLIK

ÖZEL YURT ALANI: $E = 1.00$

TAHYA-I21-b-10-c-4-d
412 600

Bakanlıklar arası 15 Temmuz 2005 tarihli "Büyük Ölçekli Harita ve Harita Bilgileri Üretim Yönetmeliği" ne uygun olarak fotogrametrik yöntemle üretilen bu haritanın yapımında :

O N A Y

....//..../2013

Recep ALTEPE

Büyükşehir Belediye Başkanı

YÜKLENİCİ FİRMA
Mescioğlu Müh. Müş. A.Ş.

Hüseyin GÜLMEZ

Prof. Dr. Şenol KUŞCU
Müşavir-ZKÜ Müh. Fak.

KONTROL

H.Serkan BULUT
Kontrol Müh.

Harita Kam. Şb. Md.

Mehmet Sait AYIK
İktisatî İstımlak Daire Ba

İsmail Hakkı ÇETİNAVCI
BUSKİ Genel Müdürü

• Temmuz 2010 tarihli 10 cm yer örnekleme aralıklı sayısal kamera görüntülerinden ve 2013 yılında yapılan bütinleme ve revizyon tespitlerinden üretilmiştir.

•Eş Yükseklik eğrileri arası 1 m' dir.

•Yapılar saçak çizgileri ile gösterilmiştir.

•JTRF96 Koordinat sisteminden 2005.0 Epoguanda üretilmiştir.

•Dönüşüm parametreleri kullanılarak Datum ED-50 ye dönüştürülmüştür.

ED-50' den ITRF 96' ya Dönüştürme İçin:

$$\begin{aligned} \text{XITRF} &= \text{tx} + \text{a Xed50} - \text{b Yed50} \\ \text{YITRF} &= \text{ty} + \text{a Yed50} + \text{b Xed50} \\ \text{a} &= 0.9999934944 \\ \text{b} &= 0.0000151151 \\ \text{tx} &= -156.136688330282 \\ \text{ty} &= -39.531199983641 \end{aligned}$$

ITRF 96' dan ED-50' ye Dönüşüm İçin:

$$\begin{aligned} \text{XED-50} &= \text{tx} + \text{a Xitrf} - \text{b Yitrf} \\ \text{YED-50} &= \text{ty} + \text{a Yitrf} + \text{b Xitrf} \\ \text{a} &= 1.000006505614 \\ \text{b} &= -0.00000151151 \\ \text{tx} &= 156.136688330282 \\ \text{ty} &= 39.531199983641 \end{aligned}$$

TAHYA-I21-b-10-c

	1		2
8			
	4		3

ED-50 KOORDINAT SİSTEMİ

+ ITRF KOORDİNAT SİSTEMİ