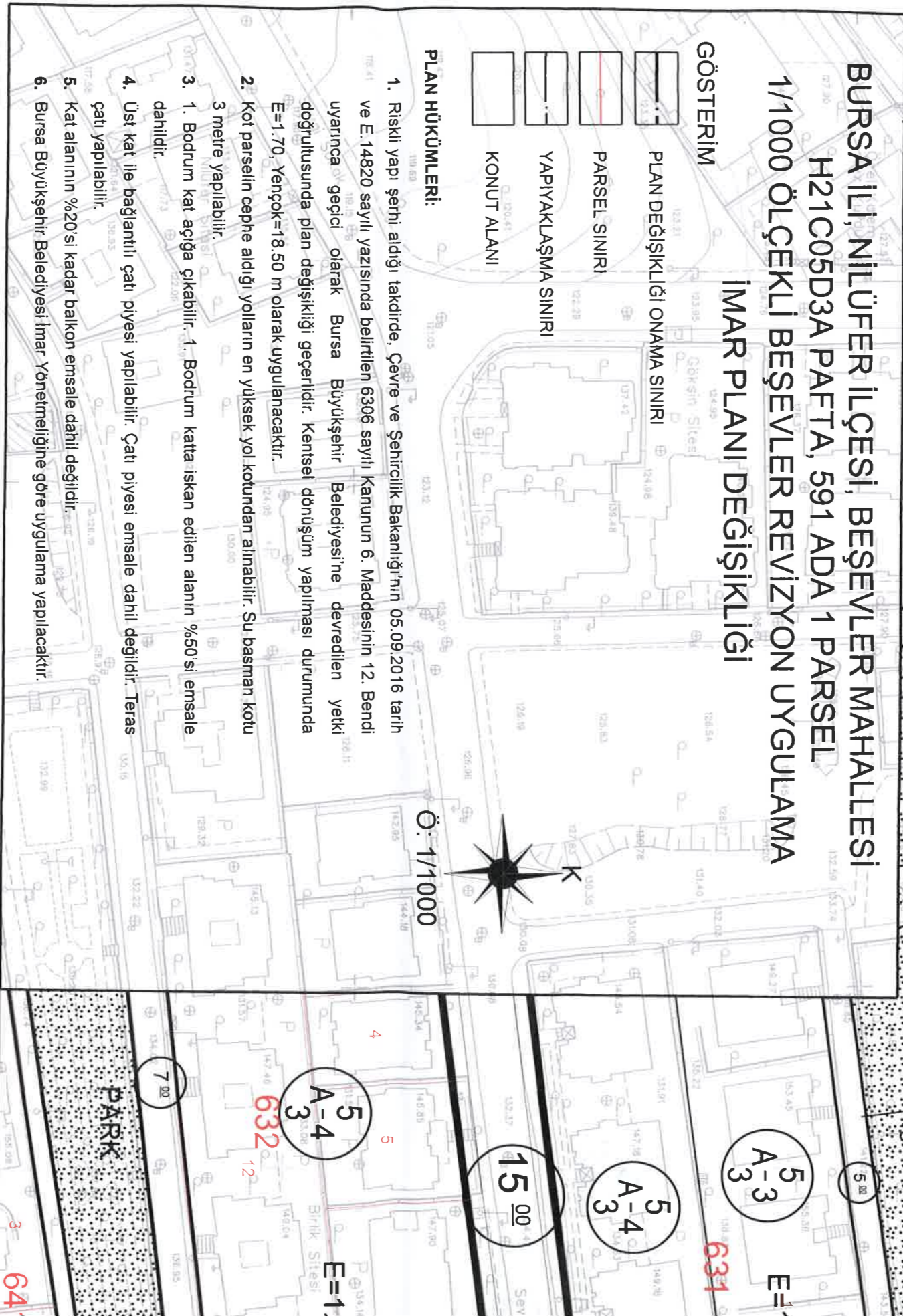
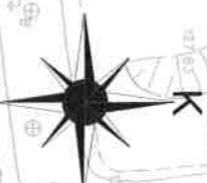


- GÖSTERİM**
- PLAN DEĞİŞİKLİĞİ ONAMA SINIRI
- PARSEL SINIRI
- YAPIYAKLAŞMA SINIRI
- KONUT ALANI

PLAN HÜKÜMLERİ:

1. Riskli yapı şerhi aldığı takdirde, Çevre ve Şehircilik Bakanlığı'nın 05.09.2016 tarih ve E.14820 sayılı yazısında belirtilen 6306 sayılı Kanunun 6. Maddesinin 12. Bendi uyarınca geçici olarak Bursa Büyükşehir Belediyesine devredilen yetki doğrultusunda plan değişikliği geçerlidir. Kentsel dönüşüm yapılması durumunda E=1.70, Yençok=18.50 m olarak uygulanacaktır.
2. Kot parselin cephe aldığı yolların en yüksek yol kotundan alınabilir. Su basman kotu 3 metre yapılabilir.
3. 1. Bodrum kat açığa çıkabilir. 1. Bodrum katta iskan edilen alanın %50'si emsale dahildir.
4. Üst kat ile bağlantılı çatı piyesi yapılabilir. Çatı piyesi emsale dahil değildir. Teras çatı yapılabilir.
5. Kat alanının %20'si kadar balkon emsale dahil değildir.
6. Bursa Büyükşehir Belediyesi İmar Yönetmeliğine göre uygulama yapılacaktır.

Ö: 1/1000



BURSA-H21-C-05-D



Temmuz 2009 tarihli 10 cm yer çizimleme aralıklı sayısal kamera görüntülerinden üretilmiştir.

Eş Yönlüklük eğrileri arası 1 m.'dir.

Yapılar sayak çizimleri ile gösterilmiştir.

ITRF96 Koordinat sisteminde 2005.0 Egoğunda üretilmiştir.

DÖNÜŞÜM:

ED-50' den ITRF 96' ya Dönüşüm için:

XITRF= tx + a Xed50 - b Yed50
YITRF= ty + a Yed50 + b Xed50
a= 0.9999934944
b= 0.00000151151
tx= -156.136688330282
ty= -39.531199983641

ITRF 96' den ED-50' ye Dönüşüm için:

XED-50 = tx + a XitrF - b YitrF
YED-50 = ty + a YitrF + b XitrF
a= 1.000006505614
b= -0.00000151151
tx= -156.136688330282
ty= -39.531199983641

YÜKLEENİCİ FİRMA

Mescioğlu Müh. Müh. A.Ş.

Hasan Yaşar ARKAYIN

Proje Müdürü