

1/1000 ÖLÇEKLİ BALAT UYGULAMA İMAR PLANI REVİZYONU DEĞİŞİKLİĞİ

GÖSTERİM:

PLAN DEĞİŞİKLİĞİ ONAMA SINIRI

PARSEL SINIRI

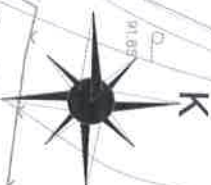
YAPILAKLAŞMA SINIRI

KONUT ALANI

PLAN NOTLARI:

- 1) Riskli Yapı şerhi aldığı takdirde Çevre ve Şehircilik Bakanlığı'nın 05.09.2016 ve E.14820 sayılı yazısında belirtilen 6306 sayılı Kanunun 6. Maddesinin 12. bendi uyarınca geçici olarak Bursa Büyükşehir Belediyesi'ne devredilen yetki doğrultusunda plan değişikliği geçerlidir. Kentsel dönüşüm yapıması durumunda E=1.75, Yengök=21.50 m olarak uygulanacaktır.
- 2) Kot parselin cephe aldığı yol ve yolların en yüksek seviyesinden alınabilir. Su basman kotu 3 m yapılabilir.
- 3) Bodrum katlar açığa çıkabilir. 1. Bodrum katta iskan edilen alanın %50'si emsale dahildir.
- 4) Üst kat ile bağlantılı çatı piyesi yapılabilir. Çatı piyesi emsale dahil değildir. Teras çatı yapılabilir.
- 5) Kat alanlarının %20'si kadar balkon emsale dahil değildir.
- 6) Bursa Büyükşehir Belediyesi İmar Yönetmeliği hükümlerine göre uygulama yapılacaktır.

Ö: 1/1000



4150

E=1.25

5
A-4
4

1

2

108.53

93.76

93.73

93.63

93.53

93.43

93.33

93.23

93.13

93.03

92.93

92.83

92.73

92.63

92.53

92.43

92.33

92.23

92.13

92.03

91.93

91.83

91.73

91.63

91.53

91.43

91.33

91.23

91.13

91.03

90.93

90.83

90.73

90.63

90.53

90.43

90.33

90.23

90.13

90.03

89.93

89.83

89.73

89.63

89.53

89.43

89.33

89.23

89.13

89.03

88.93

88.83

88.73

88.63

88.53

88.43

88.33

88.23

88.13

88.03

87.93

87.83

87.73

87.63

87.53

87.43

87.33

87.23

87.13

87.03

86.93

86.83

86.73

86.63

86.53

86.43

86.33

86.23

86.13

86.03

85.93

85.83

85.73

85.63

85.53

85.43

85.33

85.23

85.13

85.03

84.93

84.83

84.73

84.63

84.53

84.43

84.33

84.23

84.13

84.03

83.93

83.83

83.73

83.63

83.53

83.43

83.33

83.23

83.13

83.03

82.93

82.83

82.73

82.63

82.53

82.43

82.33

82.23

82.13

82.03

81.93

81.83

81.73

81.63

81.53

81.43

81.33

81.23

81.13

81.03

80.93

80.83

80.73

80.63

80.53

80.43

80.33

80.23

80.13

80.03

79.93

79.83

79.73

79.63

79.53

79.43

79.33

79.23

79.13

79.03

78.93

78.83

78.73

78.63

78.53

78.43

78.33

78.23

78.13

78.03

77.93

77.83

77.73

77.63

77.53

77.43

77.33

77.23

77.13

77.03

76.93

76.83

76.73

76.63

76.53

76.43

76.33

76.23

76.13

76.03

75.93

75.83

75.73

75.63

75.53

75.43

75.33

75.23

75.13

75.03

74.93

74.83

74.73

74.63

74.53

74.43

74.33

74.23

74.13

74.03

73.93

73.83

73.73

73.63

73.53

73.43

73.33

73.23

73.13

73.03

72.93

72.83

72.73

72.63

72.53

72.43

72.33

72.23

72.13

72.03

71.93

71.83

71.73

71.63

71.53

71.43

71.33

71.23

71.13

71.03

70.93

70.83

70.73

70.63

70.53

70.43

70.33

70.23

70.13

70.03

69.93

69.83

69.73

69.63

69.53

69.43

69.33

69.23

69.13

69.03

68.93

68.83

68.73

68.63

68.53

68.43

68.33

68.23

68.13

68.03

67.93

67.83

67.73

67.63

67.53

67.43

67.33

67.23

67.13

67.03

66.93

66.83

66.73

66.63

66.53

66.43

66.33

66.23

66.13

66.03

65.93

65.83

65.73

65.63

65.53

65.43

65.33