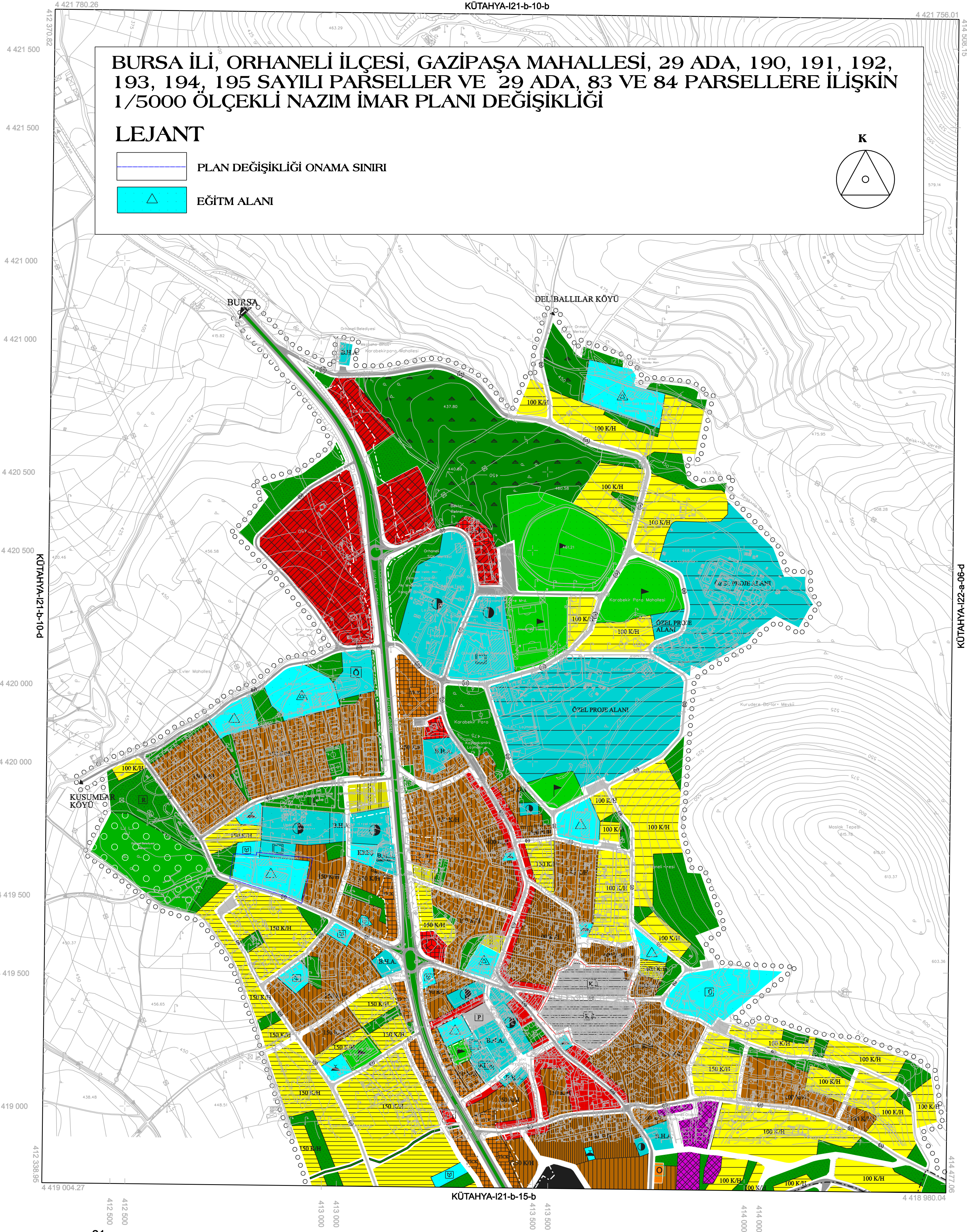


# KÜTAHYA-I21-b-10-c

KÜTAHYA-I21-b-10-b



01						21
06						10-12
11		B				
16						
21	22	23	24	25		

ED-50 KOORDİNAT SİSTEMİ

İTRF KOORDİNAT SİSTEMİ

. Temmuz 2009 tarihli 10 cm yer ölçekleme aralıklı sayısal kamera görüntülerinden ve 2013 yılında yapılan bütünleme ve revizyon tespitlerinden üretilmiştir.

Eğ Yükseklik eğimleri arası 5 m. dir.

Yapılar sayık çizimleri ile gösterilmiştir.

İTRF96 Koordinat sisteminde 2005.0 Eşgüdünde üretilmiştir.

.Dönüştürme parametreleri kullanılarak Datum ED-50 ye dönüştürülmüştür.

**DÖNÜŞÜM:**

ED-50 den İTRF 96' ye Dönüştürme için:

XITRF= tx + a Xed50 + b Yed50

YITRF= ty + a Yed50 + b Xed50

a= 0.9999934944

b= 0.00000151151

tx= -154.13668832082

ty= -39.531199983641

İTRF 96' dan ED-50' ye Dönüştürme için:

XED-50 = tx + a XitrF + b YitrF

YED-50 = ty + a YitrF + b XitrF

a= 1.000006505514

b= -0.00000151151

tx= 154.13668832082

ty= 39.531199983641

1:5000

**YÜKLENİCİ FIRMA**

Mescioğlu Müh. Müh. A.Ş.

Hüseyin GÜLMEZ

Proje Müdürü

Prof. Dr. Şenol Hakan KUTOĞLU

Müşavir-ZKÜ Müh. Fak.

**KONTROL**

Sibel AKKAR

Kontrol Müh.

Murat KARAOĞLU

Harita Kam. Şb. Md.

Mehmet Sait AYIK

Emlak-İstisnak Daire Başkanı

**İNCELEME**

İsmail Hakkı ÇETİNAVCI

BUSKİ Genel Müdürü

Recep ALTEPE

Büyükşehir Belediye Başkanı

Bakanlıklar arası 15 Temmuz 2005 tarihli "Büyük Ölçekli Harita ve Harita Bilgileri Üretim Yönetmeliği" ne uygun olarak fotogrametrik yöntemle üretilen bu haritanın yapımında :

**ONAY**

.../.../2013