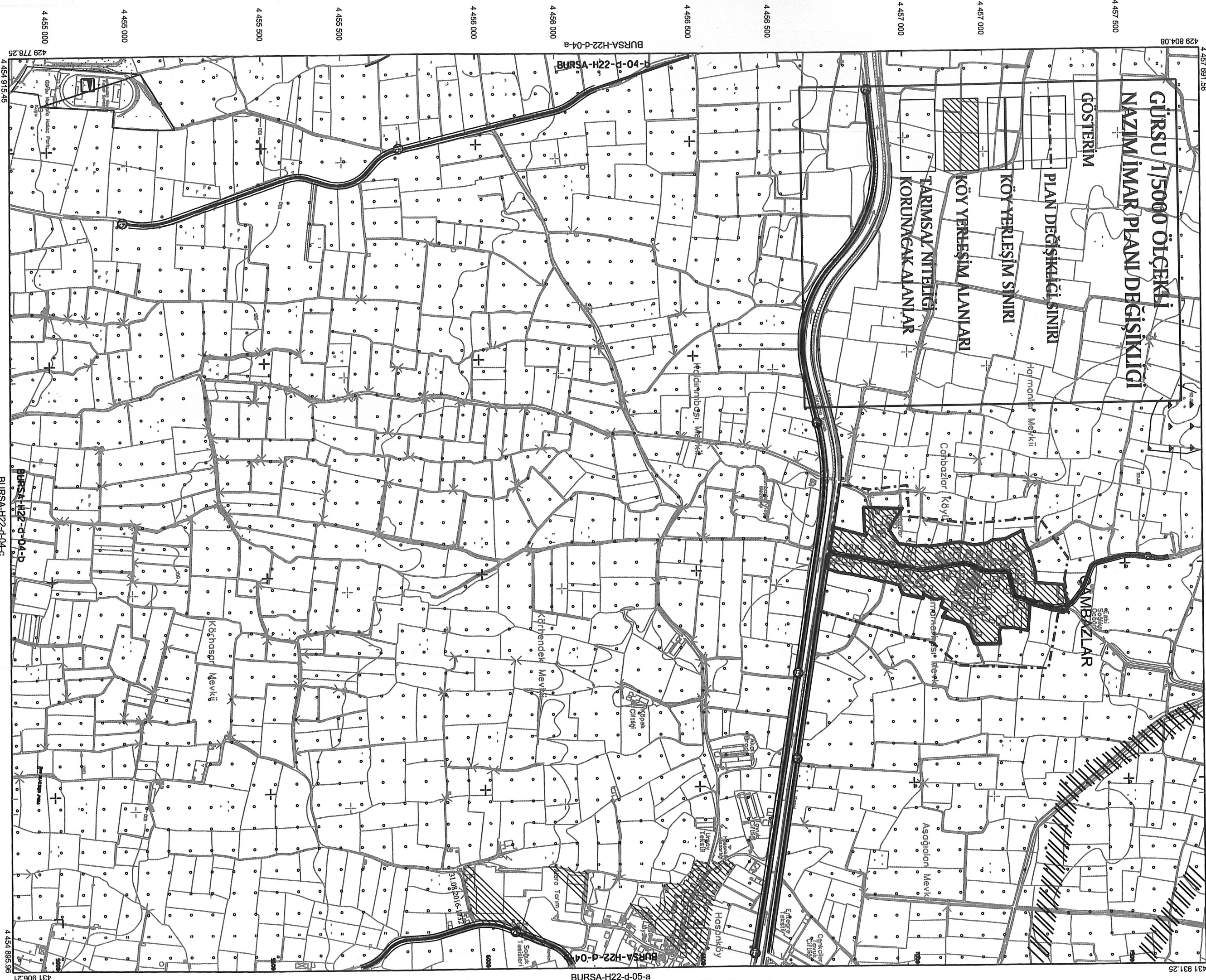


## GÖSTERİM

# KÖY YERLEŞİM SINIRI

# KÖY YERLEŞİM ALANLARI

# TARIMSAL NİTELİĞİ KORUNACAK ALANLAR



BURSA-H22-d-05-a

431 906.21

22					
	01			04	
	06				
	11	D			
	16				
H	21	22	23	24	25

- Temmuz 2009 tarihli 10 cm.yer örnekleme analitik sayısal kamara gözetimlerinden üretilmiştir.
- Eg.Yükseltilik eğrileri aras 5 m.'dir.
- Yarpası sığak çizgileri ile gösterilmiştir.
- ITRF96 Koordinat sisteminde 2005-0 Epeğunda üretilmiştir.

**DÖNÜŞÜM:**

ED-50' dan TTRF 96' ya Donuşum İçin:	TTRF 96' dan ED-50' ye Donuşum İçin:
$E_{ED-50} = \frac{1}{\cos \alpha} \left( \frac{ED-50}{\cos \alpha} - TTRF \right)$	$TTRF = \frac{ED-50}{\cos \alpha}$

$$\begin{aligned} \text{XITRF} &= \alpha + a \text{Xed50} - b \text{Yed50} \\ \text{YITRF} &= \text{tv} + a \text{Yed50} + b \text{Xed50} \\ \text{XED-50} &= \alpha + a \text{Xitr} - b \text{Yitr} \\ \text{YED-50} &= \text{tv} + a \text{Yitr} + b \text{Xitr} \end{aligned}$$

17.1.2017 11:06:42

**YÜKLENİCİ FİRMA**  
Mescioğlu Muh. Müş. A.Ş.

Mescioğlu Muh. Müş. A.Ş.

**Hasan Yasar ARKAYIN**

**Prof. Dr. Şenol KUŞCU**

H. Serkan BULUT      Murat KARAOĞLU

**Mehmet Sait AYIK**

Ismail Hakkı ÇETİNAVCİ

1:5000

Bakanlıklar arası 15 Temmuz 2005 tarihli "Büyük Ölçekli Harita ve Harita Bilgileri Üretim Yönetmeliği" ne istinaden olarak fotogrametrik yöntemle üretilen bu haritanın yapımında :

Bakanlıklar arası 15 Temmuz 2005 tarihli "Büyük Ölçekli Ticari ve Ticari Bilgileri Üretim Yönetmeliği" ne uygun olarak fotogenetik yöntemle üretilen bu hartlamı yapımında :

ONAY  
.../.../2010

.../2010

Recep ALTIN

**Buyukşehir Belediye Başkanı**

**Buyukşehir Belediye Başkanı**