



BURSA İLİ, ORHANELİ İLÇESİ, GAZİPASA MAHALLESİ,
231-232-233-234-235-236-237-238 ADALAR, 239 ADA 1 PARSEL,
240 ADA 1 PARSEL, 241 ADA 1 PARSEL, 242 ADA 1 PARSEL,
243 ADA 1 PARSEL, 244 ADA 1 PARSEL, 245 ADA 1 PARSEL,
246 ADA 1 PARSEL 6 ADA 104 PARSEL VE 6 ADA 106 PARSEL
NUMARALARINA İLİŞKİN 1/5000 ÖLÇEKLİ ORHANELİ(BURSA)
NAZIM İMAR PLANI DEĞİŞİKLİĞİ

121B10C
ÖLÇEK: 1/5000

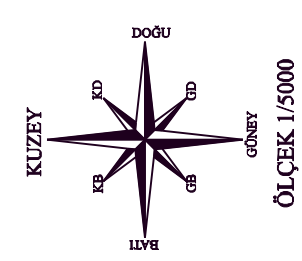
Dosya No:
PIN:

Bursa Büyükşehir Belediye Meclisinin
tarafından onaylanmıştır.

Alınur AKTAŞ
Boydükköy Belediye Başkanı

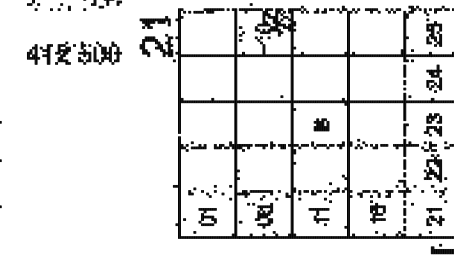
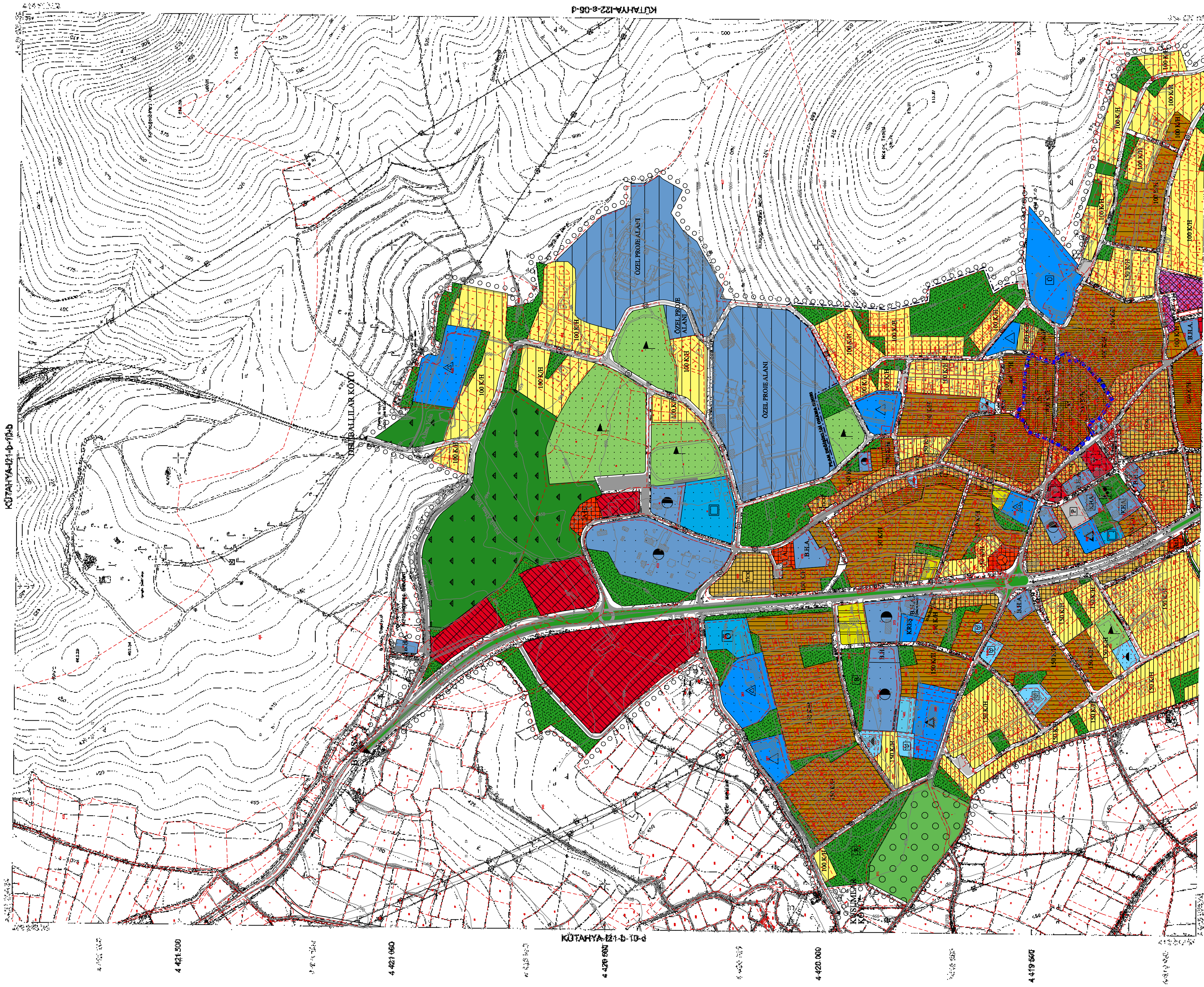
LEJAND

- PLAN DEĞİŞİKLİĞİ ONAMA SINIRI
- DÜŞÜK YOĞUNLUKTA GELİŞME KONUT ALANI (100 KI/HA)
- SPOR ALANI
- PARK VE YEŞİL ALAN



ÖLÇEK 1/5000

KÜTAHYA-İ21-b-10-c



Harita 2017 yılı 10. sayılı kararnameyle
T.C. Cumhurbaşkanlığına sunulmuş ve 2017 yılında
10. sayılı kararnameyle onaylanmıştır.

Harita 2017 yılı 10. sayılı kararnameyle
T.C. Cumhurbaşkanlığına sunulmuş ve 2017 yılında
10. sayılı kararnameyle onaylanmıştır.

Harita 2017 yılı 10. sayılı kararnameyle
T.C. Cumhurbaşkanlığına sunulmuş ve 2017 yılında
10. sayılı kararnameyle onaylanmıştır.

Harita 2017 yılı 10. sayılı kararnameyle
T.C. Cumhurbaşkanlığına sunulmuş ve 2017 yılında
10. sayılı kararnameyle onaylanmıştır.

1:5000

413 500
414 500

414 500
415 500

Harita 2017 yılı 10. sayılı kararnameyle
T.C. Cumhurbaşkanlığına sunulmuş ve 2017 yılında
10. sayılı kararnameyle onaylanmıştır.

Harita 2017 yılı 10. sayılı kararnameyle
T.C. Cumhurbaşkanlığına sunulmuş ve 2017 yılında
10. sayılı kararnameyle onaylanmıştır.

Harita 2017 yılı 10. sayılı kararnameyle
T.C. Cumhurbaşkanlığına sunulmuş ve 2017 yılında
10. sayılı kararnameyle onaylanmıştır.

Harita 2017 yılı 10. sayılı kararnameyle
T.C. Cumhurbaşkanlığına sunulmuş ve 2017 yılında
10. sayılı kararnameyle onaylanmıştır.

Harita 2017 yılı 10. sayılı kararnameyle
T.C. Cumhurbaşkanlığına sunulmuş ve 2017 yılında
10. sayılı kararnameyle onaylanmıştır.