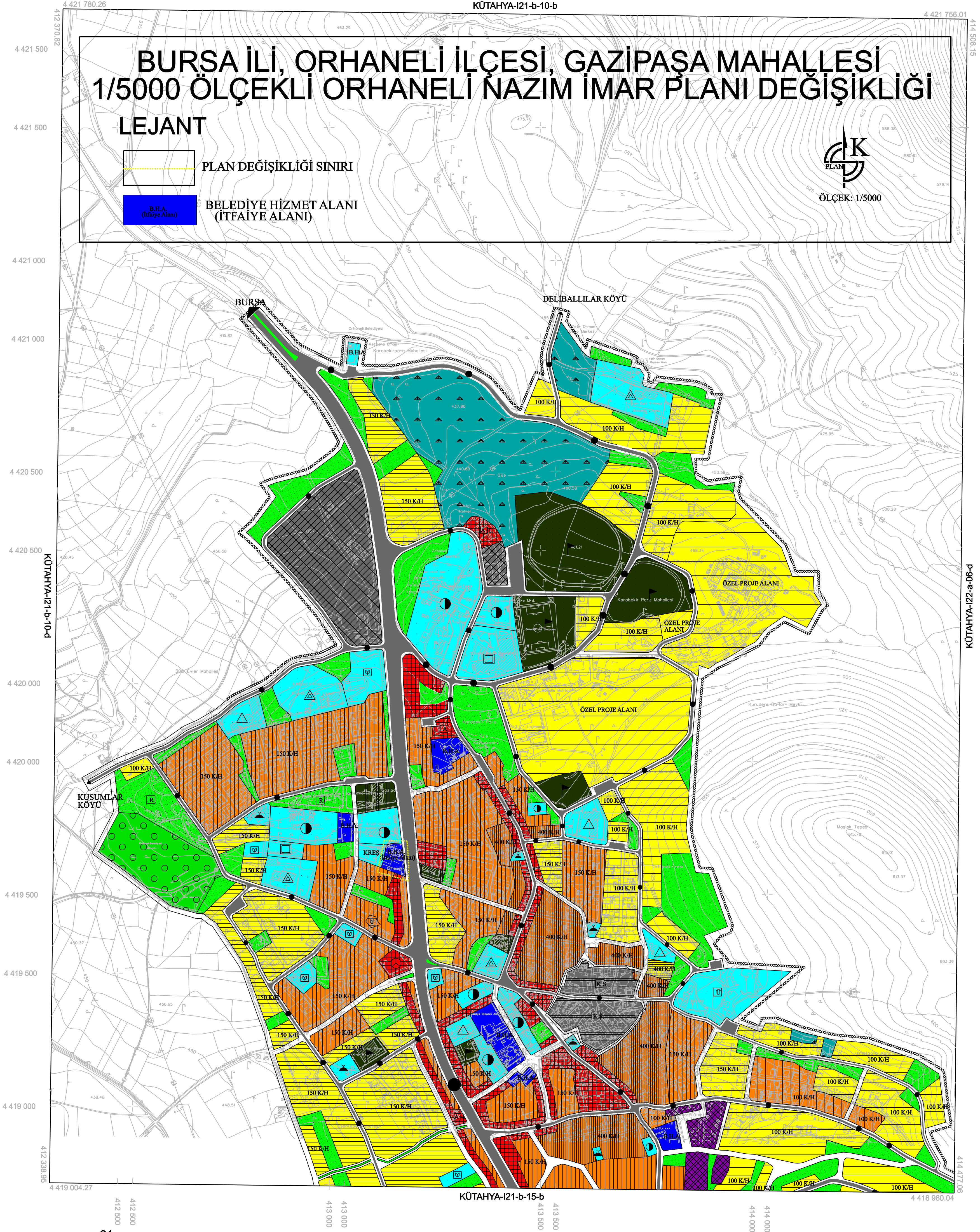


# KÜTAHYA-I21-b-10-c

KÜTAHYA-I21-b-10-b



01					
06					
11					
16					
21	22	23	24	25	

ED-50 KOORDİNAT SİSTEMİ  
İTRF KOORDİNAT SİSTEMİ

. Temmuz 2009 tarihli 10 cm yer ölçekleme aralıklı sayısal kamera görüntülerinden ve 2013 yılında yapılan bütünlene ve revizyon tespitlerinden üretilmiştir.  
.Eş Yükseklik eğrileri arası 5 m.' dir.  
.Yapılar sapak çizimleri ile gösterilmiştir.  
.İTRF96 Koordinat sisteminde 2005.0 Epoğunda üretilmiştir.  
.Dönüşüm parametreleri kullanılarak Datum ED-50'ye dönüştürülmüştür.

DÖNÜŞÜM:  
ED-50'den İTRF 96'ya Dönüşüm İçin:  
XITRF= tx + a Xed50 - b Yed50  
YITRF= ty + a Xed50 + b Yed50  
a= -0.0000024544  
b= 0.00000151151  
tx= -156.156688330282  
ty= -39.531199983641  
İTRF 96'dan ED-50'ye Dönüşüm İçin:  
XED-50 = tx + a Xitr - b Yitr  
YED-50 = ty + a Yitr + b Xitr  
a= 1.000006050514  
b= -0.00000151151  
tx= 156.156688330282  
ty= 39.531199983641

1:5000

YÜKLENİCİ FIRMA  
Mescioğlu Müh. Müh. A.Ş.

Hüseyin GÜLMEZ  
Proje Müdürü

Prof. Dr. Şenol Hakan KUTOĞLU  
Müavin-ZKÖ Müh. Fak.

KONTROL

Sibel AKKAR  
Kontrol Müh.

Murat KARAOĞLU  
Harita Kam. Şb. Md.

Mehmet Sait AYIK  
Emlak-İstisna Daire Başkanı

İNCELEME

İsmail Hakkı CETİNAVCI  
BÜSKİ Genel Müdürü

Recep ALTEPE  
Büyükşehir Belediye Başkanı

Bakanlık sıran 15 Temmuz 2005 tarihli "Büyük Ölçekli Harita ve Harita Bilgileri Üretim Yönetmeliği" ne uygun olarak fotogrametrik yöntemle üretilen bu haritanın yapımında :

ONAY  
.../.../2013