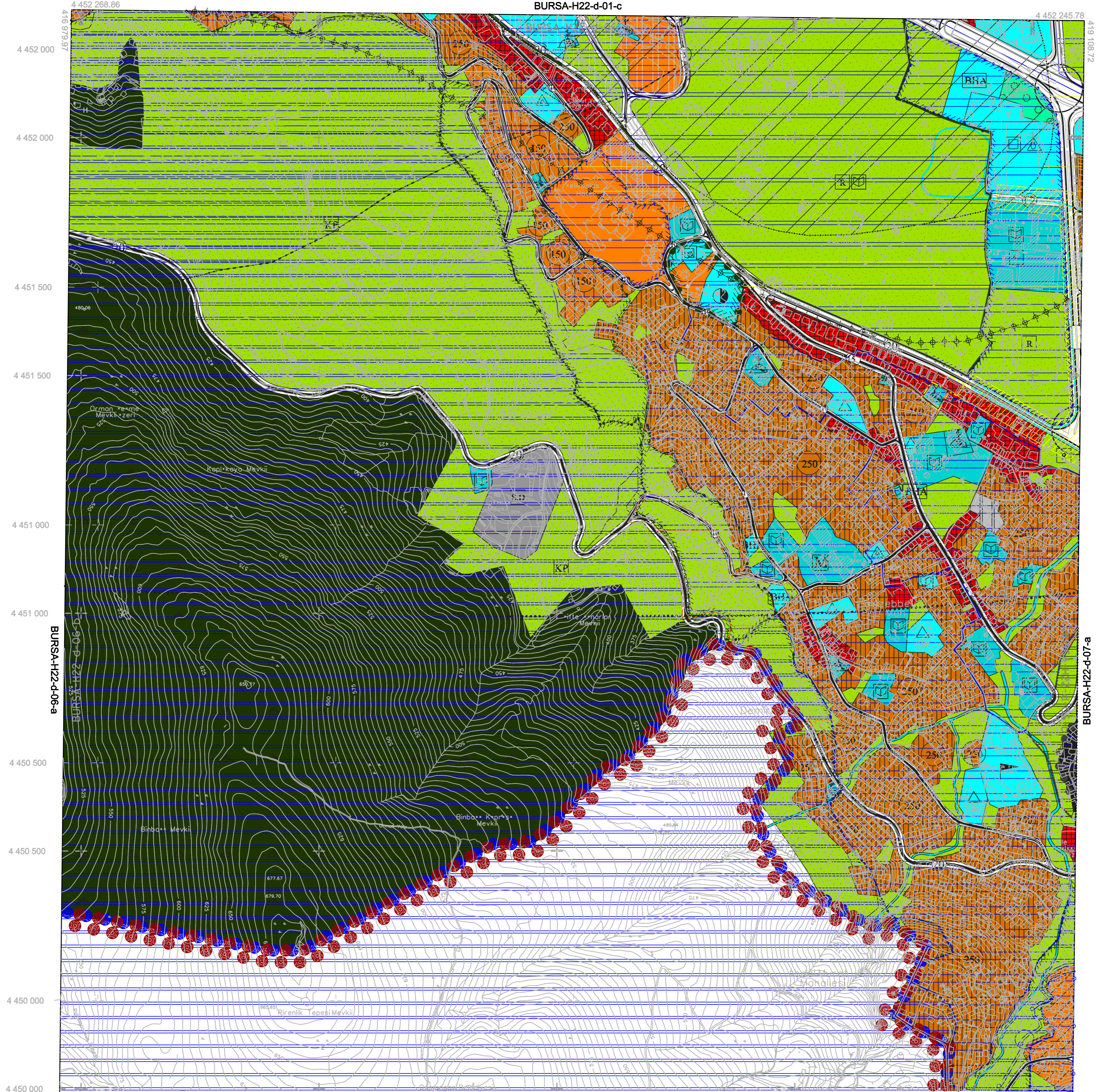


BURSA-H22-d-06-b

BURSA-H22-d-01-c



BURSA İLİ, OSMANGAZİ İLÇESİ
1/5.000 ÖLÇEKLİ OSMANGAZİ NAZIM İMAR PLANI DEĞİŞİKLİĞİ

LEJAND

PLAN DEĞİŞİKLİĞİ SINIRI

TALI İŞ MERKEZİ ALANI

DİNİ TESİS ALANI

PLAN NOTU:

1. KÜLTÜR VARLIKLARI KORUMA BÖLGE KURULU TARAFINDAN AYNIEN UYGUN GÖRÜLMESİ HALİNDE UYGULAMAYA GEÇİLECEKTİR.

K

BURSA-H22-d-06-c

4 449 492.76 4 449 469.68

4 452 268.86 4 452 245.78

4 452 000 4 452 000

4 451 500 4 451 500

4 451 000 4 451 000

4 450 500 4 450 500

4 449 500 4 449 500

4 449 492.76 4 449 469.68

4 449 492.76 4 449 469.68

4 449 492.76 4 449 469.68

4 449 492.76 4 449 469.68

4 449 492.76 4 449 469.68

4 449 492.76 4 449 469.68

4 449 492.76 4 449 469.68

4 449 492.76 4 449 469.68

4 449 492.76 4 449 469.68

4 449 492.76 4 449 469.68

4 449 492.76 4 449 469.68

4 449 492.76 4 449 469.68

4 449 492.76 4 449 469.68

01					
06					
11	D				
16					
21	22	23	24	25	

Temmuz 2009 tarihli 10 cm yer ölçeğinde aralıklı sayısal kamera görüntülerinden üretilmiştir.
Eğ Yükselik eğimleri arası 5 m' dir.
Yapılar sayık çizgileri ile gösterilmiştir.
ITRF96 Koordinat sisteminde 2005.0 Epoğunda üretilmiştir.
Dönüşüm parametreleri kullanılarak Datum ED-50 ye dönüştürülmüştür.

DÖNÜŞÜM:
ED-50' den ITRF 96' ye Dönüşüm için:
XITRF= tx + a Xed50 - b Yed50
YITRF= ty + a Yed50 + b Xed50
a= 0.9999934944
b= 0.0000015111
tx= -156.1960833022
ty= -39.531199983641

ITRF 96' dan ED-50' ye Dönüşüm için:
XED-50 = tx + a Xitr - b Yitr
YED-50 = ty + a Yitr + b Xitr
a= 1.0000065054
b= -0.0000015111
tx= 156.1960833022
ty= 39.531199983641

1:5000

YÜKLENCİ FIRMA
Mescioğlu Müh. Müh. A.Ş.
Hasan Yapar ARKAYIN
Proje Müdürü

KONTROL
Prof. Dr. Şenol KUŞÇU
Mühendislik Fak. Fak.
Murtat SANCAK
Kontrol Müh.
Murat KARAOĞLU
Harita Kam. Şb. Md.
Mehmet Sait AYIK
Emlak-İstisnak Daire Başkanı
İsmail Hakkı ÇETİNAVCI
BÜSKİ Genel Müdürü

İNCELEME
Recep ALTEPE
Büyükşehir Belediye Başkanı

ONAY
.../.../2010