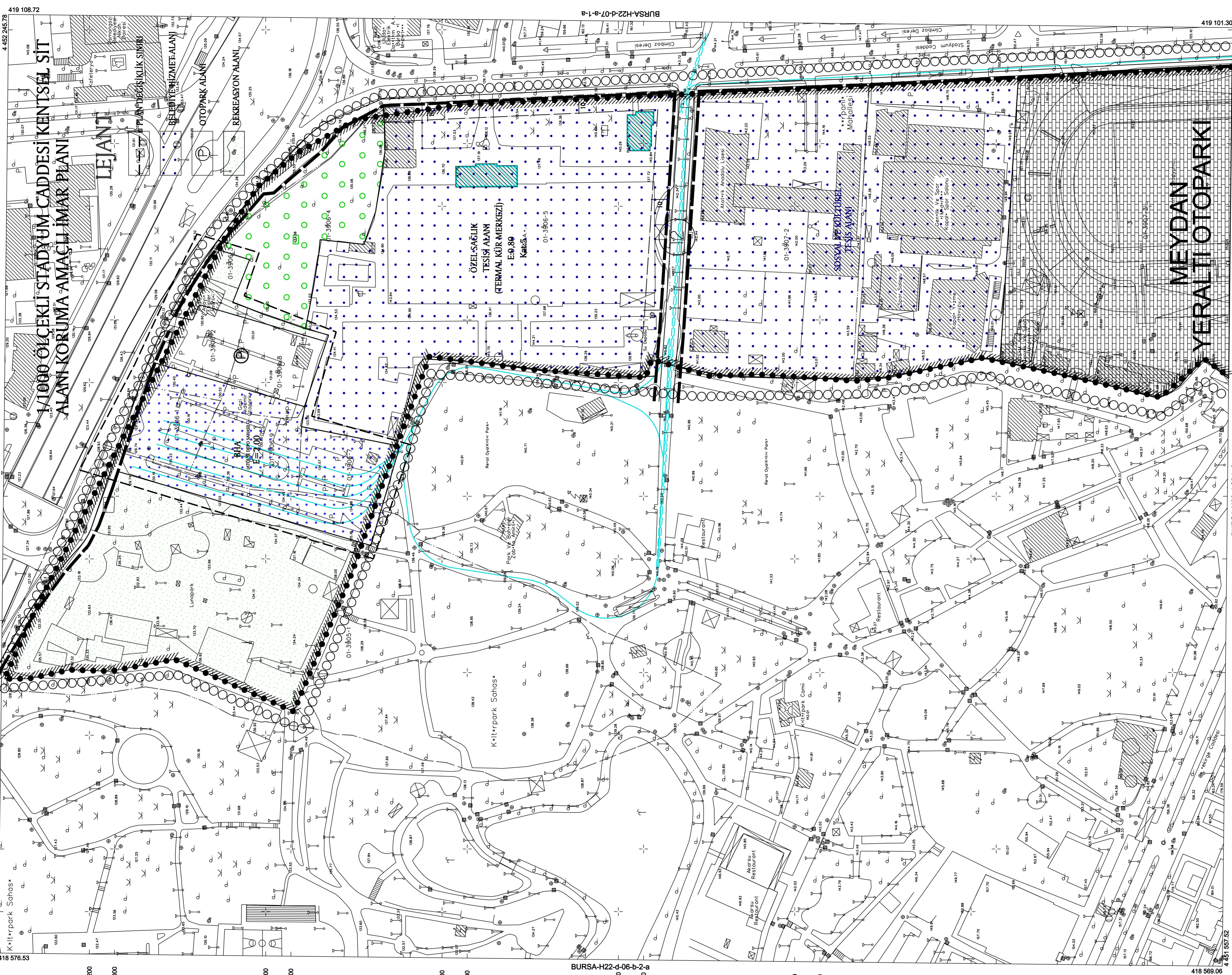


BURSA-H22-d-06-b-2-b

BURSA-H22-d-01-c-3-c



4 452 200
4 452 000

4 452 100
4 451 900

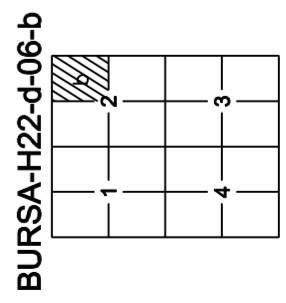
4 452 000
4 451 800

BURSA-H22-d-06-b-2-a
4 451 900
4 451 700

4 451 800
4 451 600

4 451 700
4 451 500

4 451 600
4 451 400



BURSA-H22-d-06-b

Temmuz 2009 tarihli 10 em yör emekleme anlık sosyal

kanunla gösterilenlerdir.

Es Yönetimle ilgili emir 1 m. dir.

Yapılar yapıldıktan sonra emirle gösterilmiştir.

ITRF96 Koordinat sistemine 2005.0 Epöğünde üretilmiştir.

Dönüşüm parametreleri kullanılarak Değişim ED-50'ye dönüştürülmüştür.

DÖNÜŞÜM:

ED-50'den ITRF 96'ya Dönüşüm İçin:

XITRF= a + a Xa20 - b Yed0

YITRF= c + c Xc20 - d Yed0

a= 0.000001115

b= -0.000001115

c= -39.5311998584

d= -39.5311998584

ED-50 KOORDİNAT SİSTEMİ

ITRF KOORDİNAT SİSTEMİ

YÜKLENCİ FİRMA
Müşteri: Mh. A.Ş.

Hasan Şişir ARKAVIN
Proje Müdürü

Prof. Dr. Serol KURŞU
Mühür: Mh. Fak.

Murat SANCAK
Kontrol Müh.

Murat KARAOĞLU
Harita Kam. Şiş. Md.

Mehmet SAĞLIK
Emekleme İnceleme Daire Başkanı

İsmail Hakkı ÇETİNAVCI
BURSA Genel Müdür

İNCELEME

KONTROL

YÜKLENCİ FİRMA

YÜKLENCİ FİRMA

YÜKLENCİ FİRMA

1:1000

Bakımların 15 Temmuz 2005 tarihli 'Büyük Ölçekli Harita ve Harita Bilgileri Üretim Yönetmeliği' ne uygun olarak fotogrametrik yöntemle üretilen bu haritanın yapımında :

O.N.A.Y

.../.../2010

Recep ALTEPE

Recep ALTEPE

Recep ALTEPE

Recep ALTEPE

Recep ALTEPE

Recep ALTEPE

Büyükşehir Belediye Başkan

Büyükşehir Belediye Başkan

Büyükşehir Belediye Başkan

Büyükşehir Belediye Başkan

Büyükşehir Belediye Başkan

Büyükşehir Belediye Başkan