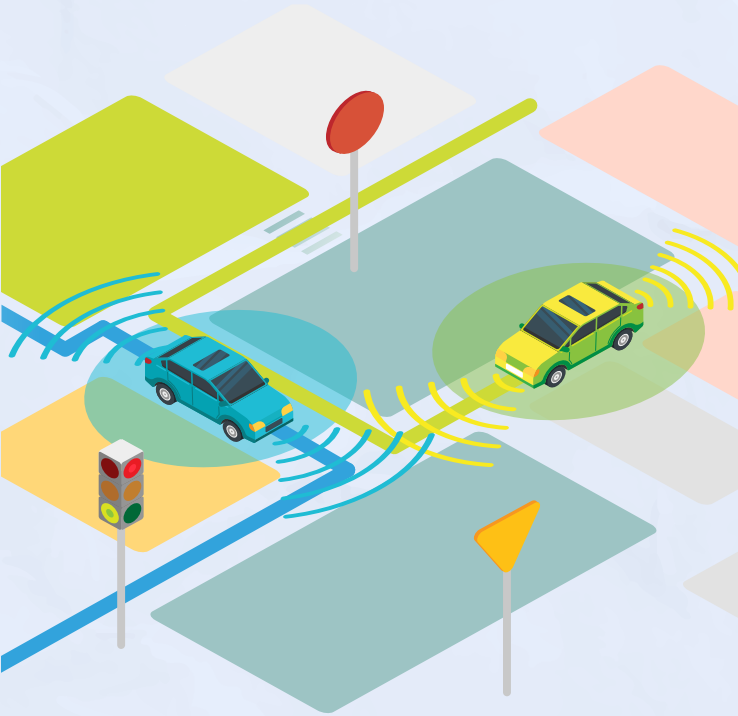


**Emniyetimizi  
Güvence Altına Almak,  
En Temel Hak ve  
Sorumluluğumuzdur.**

**GÜVENLİ SÜRÜŞ  
GÜVENLİ ARAÇ  
GÜVENLİ ÇALIŞMA**



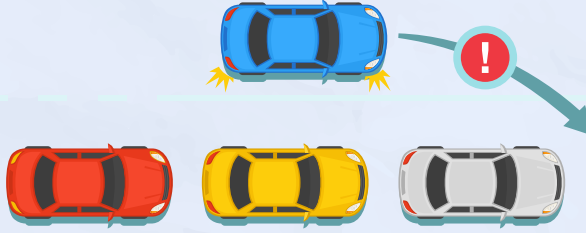
**Sağlık İşleri Dairesi Başkanlığı  
İş Sağlığı ve Güvenliği Şube Müdürlüğü**

## GÜVENLİ SÜRÜŞ İÇİN;

- ◆ Kullandığınız araç veya ekipmanın bakım ve yasal işlemlerini takip edin.
- ◆ Araç kullanmaya başlamadan önce, tüm ekipman ve şartların sürüşe uygun olduğundan emin olun.
- ◆ Sadece kullanım yetkisine sahip olduğunuz araç veya ekipmanı kullanın. Lisansız ya da kullanım dışı kalmışsa mutlaka yetkilinize haber verin.



- ◆ Kapasite üzerinde yolcu ve yük taşımayın.
- ◆ Park edeceğinizde, yolcu veya yük alıp bırakacağınızda tehlike oluşturabilecek durumlardan kaçınin.



- ◆ Kontrolsüz şerit değiştirmeyin.
- ◆ Alkollüyen ya da sağlık koşullarınızın sürüş için uygun olmadığı durumlarda araç kullanmayın.
- ◆ Araç içerisindeki termal konfor şartlarını sağlayın. (Sıcaklık, nem, havalandırma vs.) İklimlendirme sistemlerinin bakımlarını düzenli yaptırın.
- ◆ Emniyet kemerinizi takın, taktırın.
- ◆ Araç ya da ekipman kullanırken; dikkat dağıtıcı unsurlardan kaçınin.



## UNUTMAYIN;

Kurum araçları ya da kurum tarafından sağlanan araçlarda yaşanan kazalar, iş kazasıdır.

Kazaya mahal veren sorumlu hakkında yasal yükümlülük bakidir.

- ◆ Uzun süreli sürüşlerde, en az 2 saatte bir 10 dakika mola verin.
- ◆ Kaza riskini önlemek için araç kullanırken daima kontrollü hareket edin.
- ◆ Hız kurallarına uyun, uyulmasını sağlayın.

