

SUNULAN HİZMETLER

- Sokak Hayvanlarının Rehabilitasyonu ve Tedavi Hizmetleri
- Gıda Kontrol Laboratuvarı Hizmetleri
- Çevre Sağlığı ve Zararlı Mücadelesi Hizmetleri

• SOKAK HAYVANLARININ REHABİLİTASYONU VE TEDAVİ HİZMETLERİ

Sahipsiz hayvanların muayene, tedavi ve aşılama hizmetleri ile sokak hayvanlarının üremesini kontrol altına almak amacıyla çalışmalar yapılmaktadır. Bu maksatla, tedavi ve kısırlaştırma hizmeti veremeyen Mudanya, Kestel, Gürsu, Yenişehir, Gemlik gibi ilçelerimizden getirilen 1080 hayvan kısırlaştırılmış, aşıları yapılarak ilçelerine iade edilmiştir.

Yine sokak hayvanlarının refahı için Mudanya bölgesinde hayvan sever gönüllüler tarafından yönetilen 600 hayvan kapasiteli barınağa 1 araç, 1 işçi ve ayda 10.000 TL maddi yardım ile yine Türkiye Hayvanları Koruma Derneği Bursa Şubesi'ne sokak hayvanlarının beslenmesi için 6 ton yem yardımı yapılmaktadır. Hayvan severler ve sivil toplum örgütleri ile yapılan çalışmalar, arttırılarak devam edecektir.

	2009	2010	2011	2012	2013
Muayene ve Tedavi Hizmetleri	280	498	1241	709	2.284
Kuduz Aşısı	1301	873	631	914	1417
Karma Aşı	802	764	620	172	360
Antiparaziter Uygulama	57	729	822	549	595
Hayvan Kısırlaştırma	163	279	327	824	1.080
Sahiplendirme	42	15	31	129	210

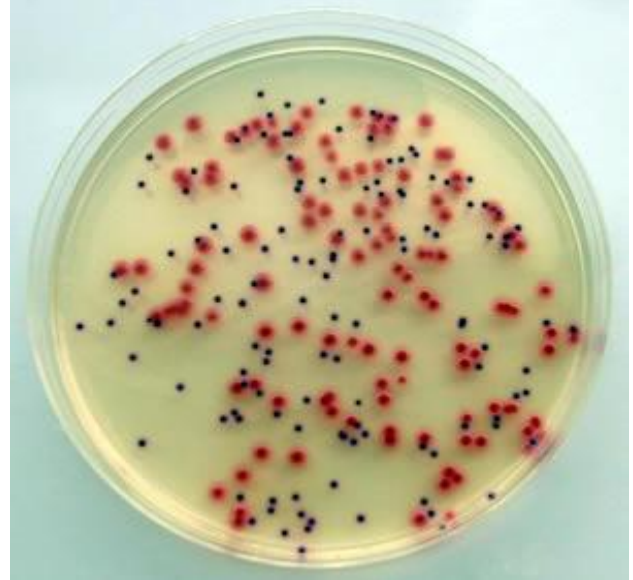


- GIDA KONTROL LABORATUVARI HİZMETLERİ:**

Usulüne uygun olarak alınan veya İlçe Belediyeleri tarafından getirilen gıda numunelerinin fiziksel, kimyasal ve mikrobiyolojik analizleri yapılarak Türk Gıda Kodeksine göre uygunlukları değerlendirilir ve raporlanır. Ayrıca Bursa Büyükşehir Belediyesi yan kuruluşu olan BESAŞ'ın hammadde, yarı mamul ve mamul analizleri laboratuvarımız bünyesinde yapılmaktadır.

Bursa Büyükşehir Belediyesi tarafından her yıl Ramazan ayında verilen Aşevi hizmetinde ve belediyemiz bünyesinde yer alan Huzurevi Şube müdürlüğü yemekhanesinin rutin kontrollerinde laboratuvar personeli görev almaktadır.

	2009	2010	2011	2012	2013
Gelen numune sayısı	820	861	802	764	585
Fiziksel analizler	255	255	266	423	381
Kimyasal analizler	807	789	817	1.294	945
Mikrobiyolojik analizler	577	585	528	322	191
Sularda Kimyasal Analizler	-	-	-	1	8
Sularda Mikrobiyolojik Analizler	4	-	-	4	5



- **ÇEVRE SAĞLIĞI VE ZARARLI MÜCADELESİ HİZMETLERİ:**

Büyükşehir Belediyesi mücavir alanı içinde kent zararlıları (Sivrisinek, Karasinek, bit, pire vb.) ile mücadele ederek halk sağlığını, yeşil alanlarda ağaç zararlılarına karşı afit mücadelesi ile bitki sağlığı ve gelişimini korumak amacıyla çalışmalar yapmaktadır.

Sağlık İşleri Daire Başkanlığı'na bağlı Veteriner Hizmetleri Şube Müdürlüğü tarafından yürütülen bu hizmet mücavir alan içindeki 7 ilçede (Osmangazi, Yıldırım, Nilüfer, Kestel, Gürsu, Gemlik, Mudanya) yazın 114 personel, 44 araç ve 75 çeşitli amaçlarla kullanılan ekipman tarafından yapılmaktadır.

Bu mücadelede asıl olan sinek üreme kaynaklarının tespit edilerek 7-18 günlük periyotlarla Dünya Sağlık Örgütü'nün izin verdiği ve Sağlık Bakanlığı'nın onayladığı, mümkün olduğu kadar biyolojik ilaçlarla yapılmaktadır. Bu bağlamda 42.000 sivrisinek, 3700 karasinek üreme kaynağı, 26 dere ve gölet ile 2800 büyüklü küçüklü yeşil alanlar ve mesire yerleri periyodik olarak ilaçlanmaktadır. Toplam ilaçlanan alanlar hektar bazında çizelge olarak verilmiştir. Sanıldığı gibi yalnız yazın yapılmayan bu mücadelede kış boyunca Bursa alt yapısı (temiz ve pis su rögarları) sisleme yöntemiyle ilaçlanarak, kışı bu uygun ortamlarda geçiren kalorifer böceği ve sivrisineklerle mücadele devam etmektedir.

Belediyemize gelen tüm şikâyetler maksimum 2 gün içinde değerlendirilerek şikâyet sahibi bilgilendirilmektedir. Yapılan bu yoğun çalışmalarla halkımızın sineksiz bir yaz geçirmesi hedeflenmekte ve bunda da %83 başarı sağlanmaktadır.

PERSONEL, ARAÇ VE EKİPMAN

	Personel		Araç		ULV	Pülverizatör	Blower	Sisleme
	YAZ	KIŞ	YAZ	KIŞ	YAZ	YAZ	YAZ	KIŞ
2009	17	-	6	-	2	3	1	-
2010	98	34	36	17	20	24	8	16
2011	114	50	44	17	20	25	8	20
2012	114	50	44	17	20	25	8	20
2013	114	50	44	17	20	25	8	20

İLAÇLANAN HEKTAR ALAN

	2009	2010	2011	2012	2013

Uçkun mücadelesi	8.500 Hek.	330.000 Hek.	360.000 Hek.	480.000 Hek.	370.000 Hek.
Larva mücadelesi	1.115 Hek.	1.003 Hek.	9.000 Hek.	8.668 Hek.	9.000 Hek.
Kışlak mücadelesi	-	3.000 Hek.	3.500 Hek.	3.500 Hek.	3.000 Hek.
Rezidüel Mücadele	33 Hek.	315 Hek.	500 Hek.	513 Hek.	500 Hek.
Yeşil Alan Mücadelesi	900 Hek.	1.220 Hek.	3.500 Hek	2.700 Hek.	3.200 Hek.

