

Faaliyet ve Proje Bilgileri

KENTSEL DÖNÜŞÜM ALANLARI

- **Emirsultan Kentsel Dönüşüm Projesi:**

Projede, mevcut konut yapıları yıkılarak yaklaşık 4.000 m² açık alan ve meydan oluşturulmuştur. Meydanı çevreleyen yeni yapılarda da 50 adet konut, 13 adet dükkan, 200 araç kapasiteli otopark bulunmaktadır. Ayrıca, taksi durağı, turist otobüsleri parkı ve muhtarlık binası tasarlanmıştır. Aslına uygun olarak yeniden inşa edilecek Emirbuhari Tekkesi kitap-kafeterya olarak işlevlendirilecektir.



Emirsultan Kentsel Dönüşüm Alanında uygulama çalışmaları devam etmektedir. 2011 yılında hak sahiplerine binaların teslim edilmesi hedeflenmektedir.

- **Santral Garaj Kentsel Dönüşüm ve Gelişim Projesi:**

Santral Garaj, Hocahasan, Ahmetpaşa, Çırpan, Ulu ve Kırcaali mahallelerinin bir kısmını kapsayan, 12 ha. büyüklüğündeki alan, Bursa Büyükşehir Belediye Meclisinin 14.06.2007 tarih ve 364 sayılı kararıyla Kentsel Dönüşüm ve Gelişim Alanı ilan edilmiştir.



- **Sıcaksu Kentsel Dönüşüm Projesi:** 29.07.2010 tarih ve 678 sayılı Meclis kararı ile

Sıcaksu ve İntam Çevresi Kentsel Dönüşüm ve Gelişim Alanı olarak ilan edilmiştir. Meclis kararı gereği TOKİ ve Belediye arasında ön protokol imzalanmıştır. TOKİ ile protokol maddeleri ile ilgili görüşmeler devam etmektedir. Her iki proje için kentsel tasarım konsept ve avan proje hazırlanması işi ile ilgili teknik şartname hazırlanmış olup, ilgi dairesine ihale hazırlığı için gönderilmiştir.



- **İntam ve Çevresi Kentsel Dönüşüm Projesi:** Proje alanı kapsamında kalan İntam 95-

97, Baro Evleri A Blok ve Tezcan Apartmanı Şubat-2006 tarihinde yıkılmıştır. Halen alanda kullanılmayan binalar da mevcuttur. Söz konusu proje ile Bursa Kenti için geçmişten gelen öneme sahip olan bölge; tekrar eski canlılığına ve prestijine kavuşmuş olacaktır. 29.07.2010 tarih ve 678 sayılı Meclis kararı ile Sıcaksu ve İntam Çevresi Kentsel Dönüşüm ve Gelişim Alanı olarak ilan edilmiştir. Meclis kararı gereği TOKİ ve Belediye arasında ön protokol imzalanmıştır. TOKİ ile protokol maddeleri ile ilgili görüşmeler devam etmektedir.

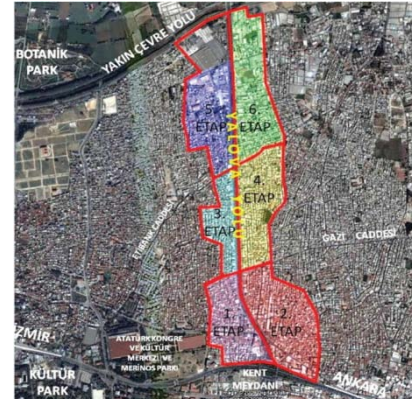


Tezcan Apt. ve Gecekondular (4276-1) Baro evleri A Blok (4178-1) İntam 95 (4162-7) İntam 97 (4162-6) İntam 99 (4162-5) İntam 101 (4162-3) Urgancıoğlu Apt (4162-2)

- **Gemlik Kayhan Mahallesi ve Engürücük Kentsel Dönüşüm Alanı** : 28.09.2010 tarih ve 776 sayılı Meclis kararı ile Gemlik Kayhan Mahallesi ve Engürücük Kentsel Dönüşüm ve Gelişim Proje Alanı olarak ilan edilmiştir .Kentsel Dönüşüm ve Gelişim Proje Alanı sınırları içerisinde yer alan mevcut binaların, Engürücük tapulama sahası içinde kalan alanda TOKİ işbirliğiyle proje geliştirilerek, mahsuplaşama yöntemi ile vatandaşların konut sahibi olması için çalışmalar başlatılmış olup, ön protokol Belediye Başkanlığımızca imzalanmıştır. Gemlik Kayhan Mahallesiyle ilgili tespit çalışmaları yapılmış olup risk altında olan 6 bina yıkılmak üzere ve tedbir amaçlı 2 binanın boşaltma çalışmaları tamamlanmıştır.



- **Yalova Yolu Kentsel Dönüşüm Projesi**: Dönüşüm alanı 9 Mahalleyi kapsamaktadır. Toplam parsel sayısı 5732'dir. Yapılan tespitlere göre faal olarak kullanılan bina adedi 5145, dükkân adedi 1214'dir. Tapu kayıtlarına göre bölgede 9440 paydaş bulunmaktadır. Yalova Yolu Kentsel Dönüşüm Projesi ve bu kapsamda hazırlanan matematiksel model tamamlanmıştır. Bu kapsamda tapu kayıt bilgileri gözden geçirilip, eksiklerin giderilmesi için gerekli bilgiler aktarılmıştır. Proje çalışmalarına devam edilmektedir.



ARAZİ TESPİT ÇALIŞMALARI

“Ördekli Hamamı ve Çevresi”, “Tahıl Hanı ve Çevresi”, “Eskişehir Hanı ve Çevresi”, “Kayhan Hamamı ve Çevresi”, “Gökdere Batısı” çevresinde arazi tespit çalışmaları yapılarak mevcut durum analizleri hazırlanmıştır.

RÖLYEF ÇALIŞMALARI

Büyükşehir Belediyesi sınırları içerisinde 5 adet rölyef imalat ve montaj çalışması ihalesi yapılmış olup, Emirsultan ve Yeşil alt geçidinde montajı tamamlanmıştır. Ayrıca İzmir yolu üzerindeki Osmangazi Belediye Binası önü, Merinos alt geçidi, Acemler Köprüsü kavşağının bulunduğu alanlarda rölyefler imalat aşamasındadır.

FUARLAR

- Mipim 2010 Gayrimenkul Fuarı
- İstanbul Restate 2010 Gayrimenkul Zirvesi ve Fuarı
- Expo Real Uluslararası Emlak İhtisas Fuarı



Performans Sonuçları Tablosu

Stratejik Amaç	:	11.2 Çöküntü ya da çarpık yapılaşmış alanların, Nazım Plan Eylem planlarıyla uyumlu rehabilitasyonu sağlanması, sürdürülebilir çevre, ekolojik yerleşmeler, ihtisas kentleri, koridor rehabilitasyonları ve özellikle kentsel mekanların sosyo-ekonomik yapılarının da dikkate alınarak yapılandırılması, metropoliten alan prestij omurgalarının tesisi, güvenli ve sürdürülebilir yaşanılır mekânlar oluşturulması
----------------	---	---

Stratejik Hedef	:	11.2.1 Sıcaksu- İntam ve Çevresi Kentsel Dönüşüm Projesini Gerçekleştirmek. 11.2.3 Santral Garaj Kentsel dönüşüm Projesini Gerçekleştirmek		
Performans Hedefi	:	11.2.1 2010 yılında Sıcaksu - İntam ve Çevresi Kentsel Dönüşüm Projesini Gerçekleştirmek. 11.2.3 2010 yılında Santral Garaj Kentsel Dönüşüm Projesini Gerçekleştirmek.		
Performans Göstergesi		2010 Yılı		
		Hedeflenen	Gerçekleşen	Gerçekleşme Oranı (%)
1	11.2.1 Projenin hedeflenen süre içerisinde gerçekleştirilme yüzdesi	% 100	Hedef kitle iletişim. Projenin uygulama süreci	%70
2	11.2.3 Projenin hedeflenen süre içerisinde gerçekleştirilme yüzdesi	% 100	Master plan çalışmaları. Matematiksel model çalışmaları	%50

2010 Yılı Performans Programında Yer Almayan Faaliyetler	
Faaliyet/Proje Adı	Açıklama
1	Gemlik Kentsel Dönüşüm Alanı
2	Kentsel Yenileme Alanları Tespitleri

Performans Sonuçlarının Değerlendirilmesi

Performans programında yer alan performans hedeflerinin tamamına ulaşamamıştır.

Performans Bilgi Sisteminin Değerlendirilmesi

Performans programında yer alan performans hedeflerine ulaşmada bilgi akışlarının hızlı ve güvenilir olması için yazılım programına ihtiyaç duyulmaktadır. Kullanılacak program ile izlenebilirlik ve raporlama daha etkin gerçekleşecektir.